



Lasy Państwowe



Historyczne mapy leśne w portalu BDL

Marcin Myszkowski, Andrzej Talarczyk



Biuro Urządzania Lasu i Geodezji Leśnej



Plan prezentacji

1. Skąd pochodzą historyczne mapy leśne?
2. Teren opracowania
3. Proces przygotowania danych
4. Prezentacja danych w portalu BDL
5. Potencjalne zastosowanie zgromadzonych informacji



Skąd pochodzą historyczne mapy leśne?

Prace urządzeniowe

1. Inwentaryzacja, prace kameralne.
2. Produkty finalne prac urządzeniowych:
 - **Opisanie ogólne nadleśnictwa;**
 - Program ochrony przyrody;
 - Opisy taksacyjne wraz z zestawieniami;
 - Plany cięć i hodowli;
 - **Mapy leśne;**
3. Plany urządzenia lasu wykonywane są dla każdego nadleśnictwa.
4. Uprozczone plany urządzenia lasu lub inwentaryzacja stanu lasu dla lasów innych form własności (głównie prywatne).
5. Cykl 10 letni.

Instrukcja
urządzenia
lasu

Część I

Instrukcja
urządzenia
lasu

Część II

Instrukcja
urządzenia
lasu

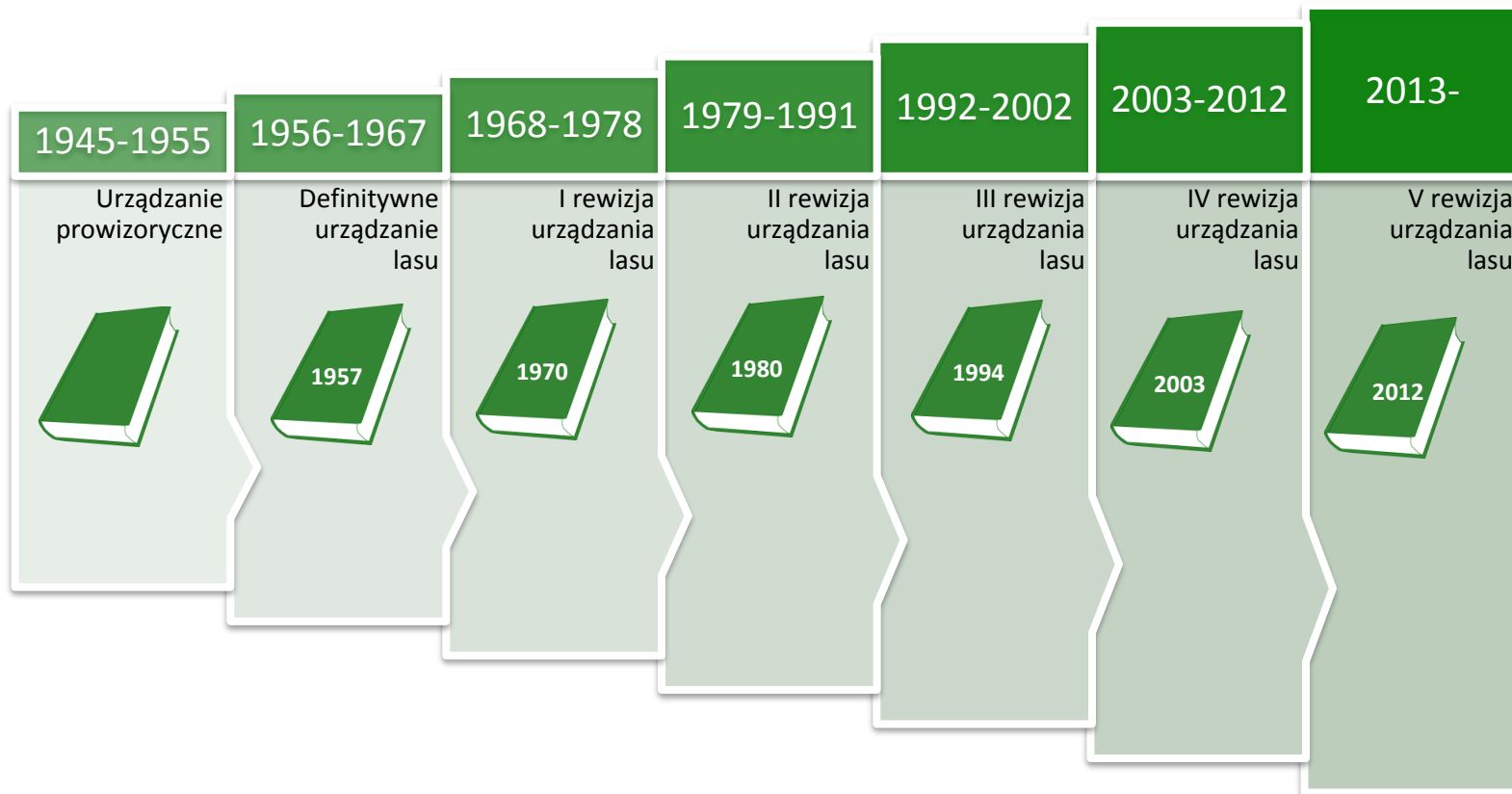
Część III





Skąd pochodzą historyczne mapy leśne?

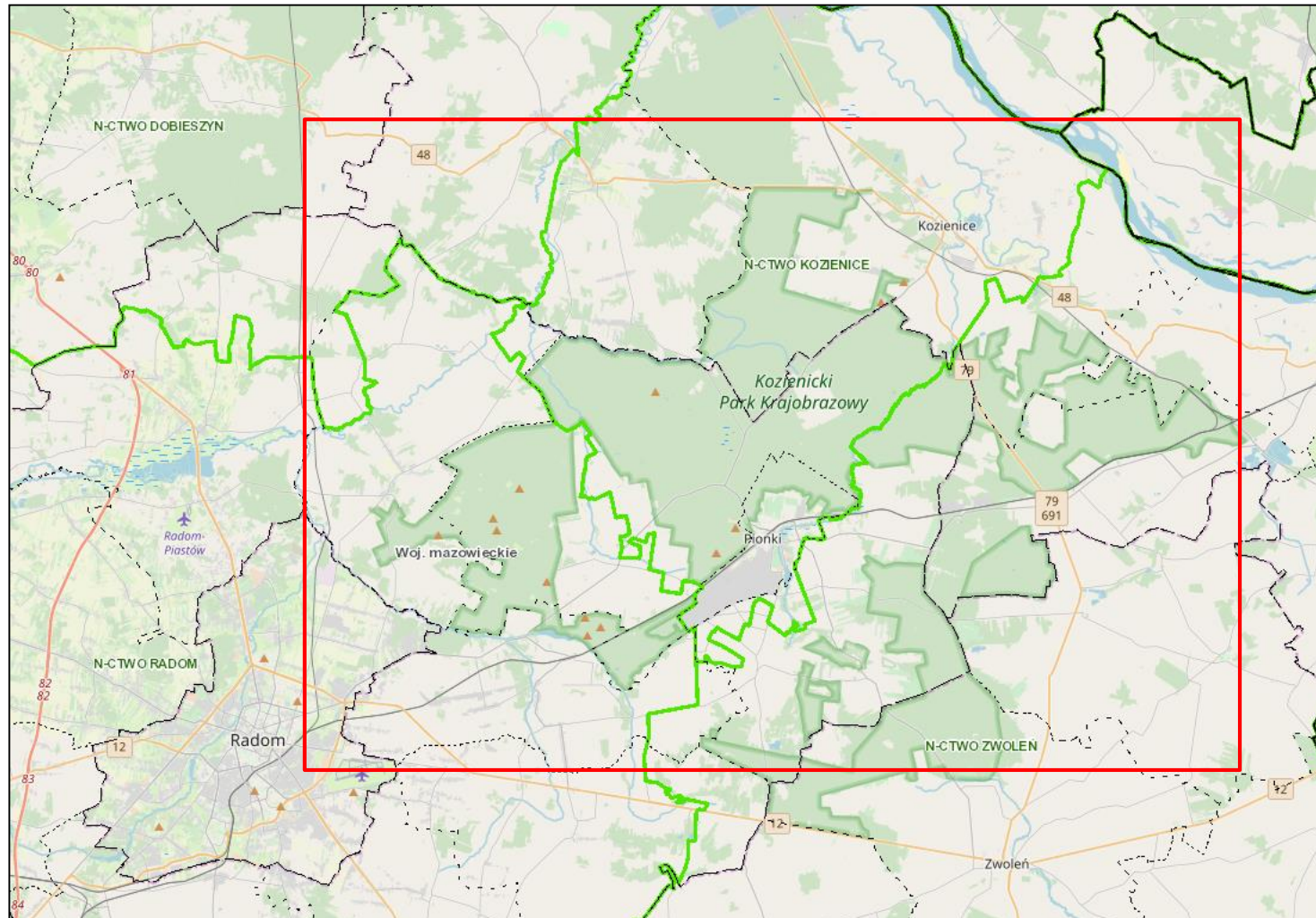
Instrukcja
urządzania
lasu





Teren opracowania

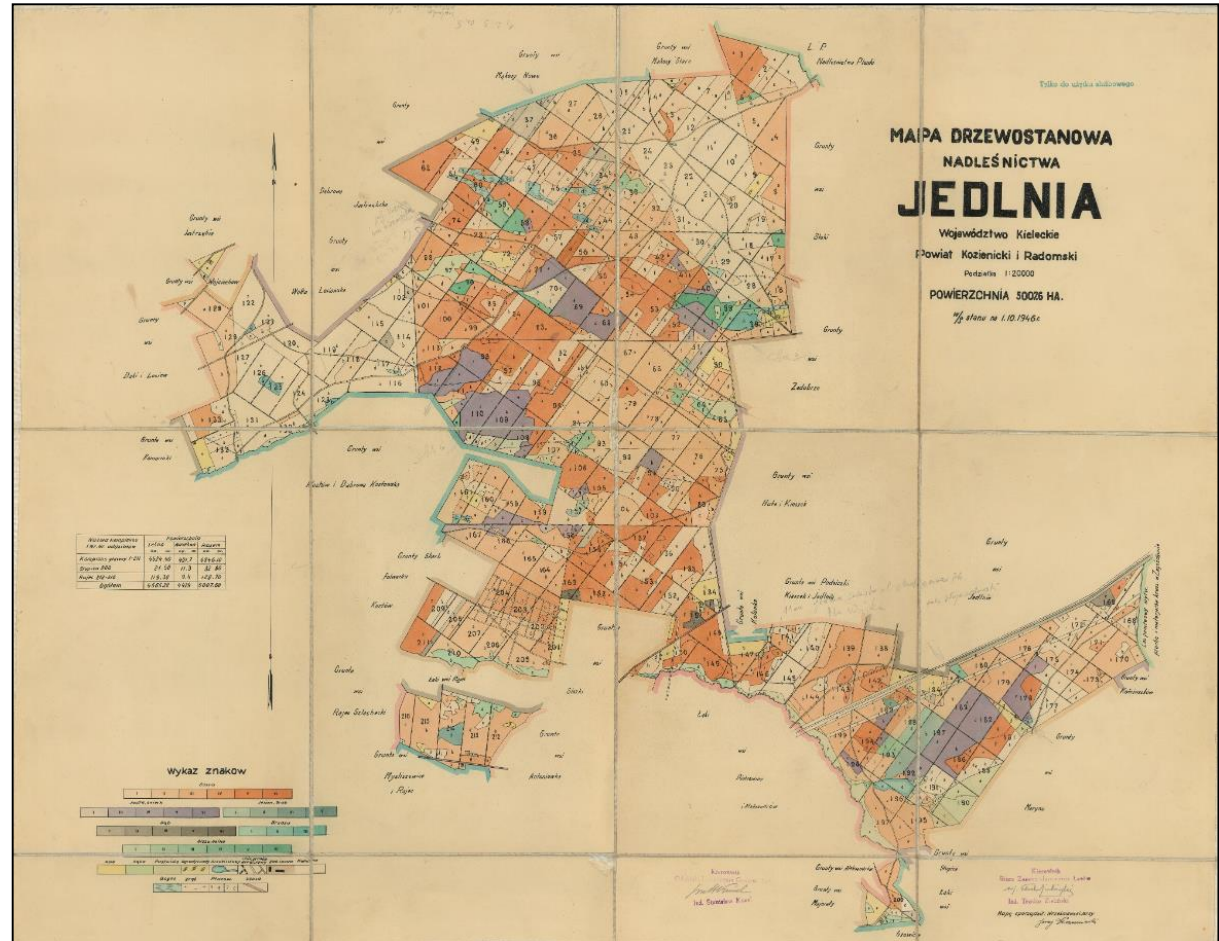
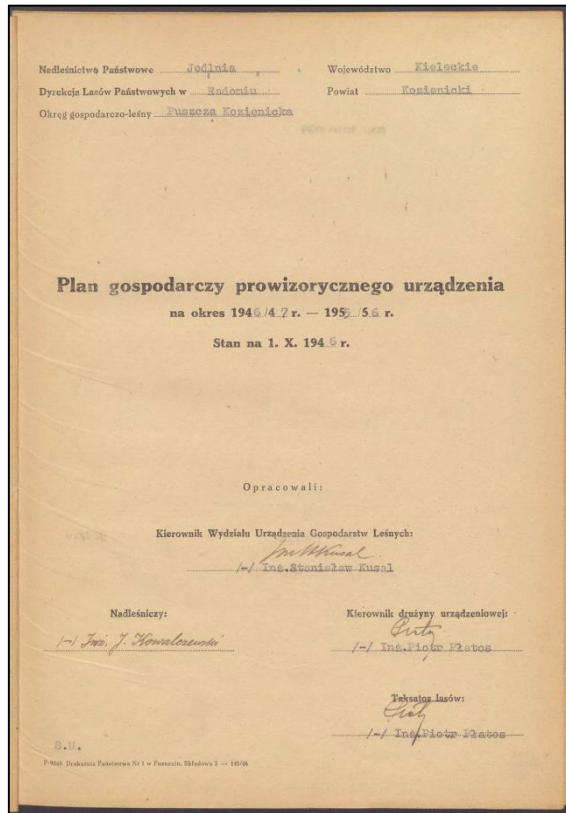
Pilotaż dla Puszczy Kozienskiej





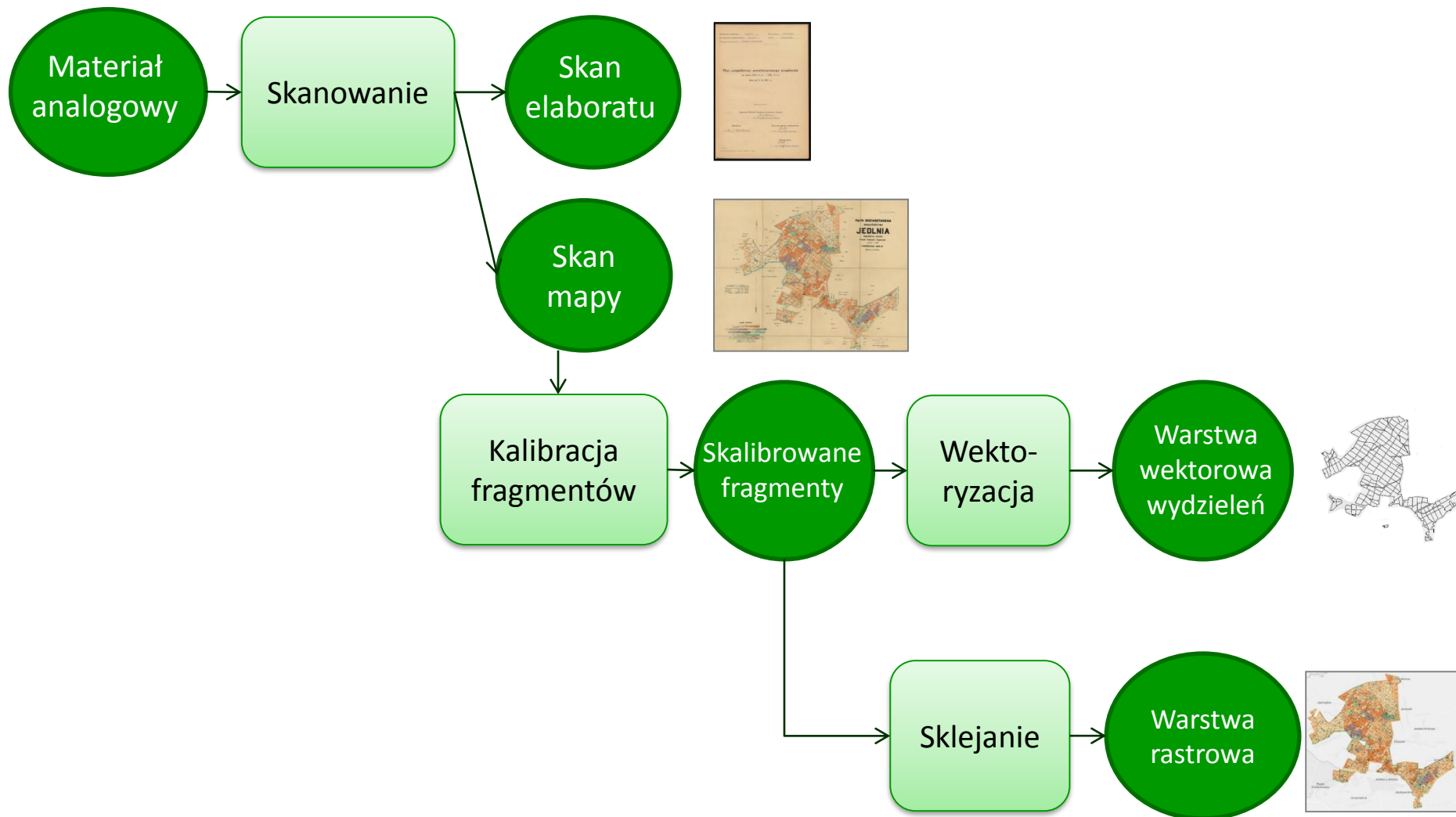
Proces przygotowania danych

Źródło danych – mapy oraz opisanie ogólne/elaborat





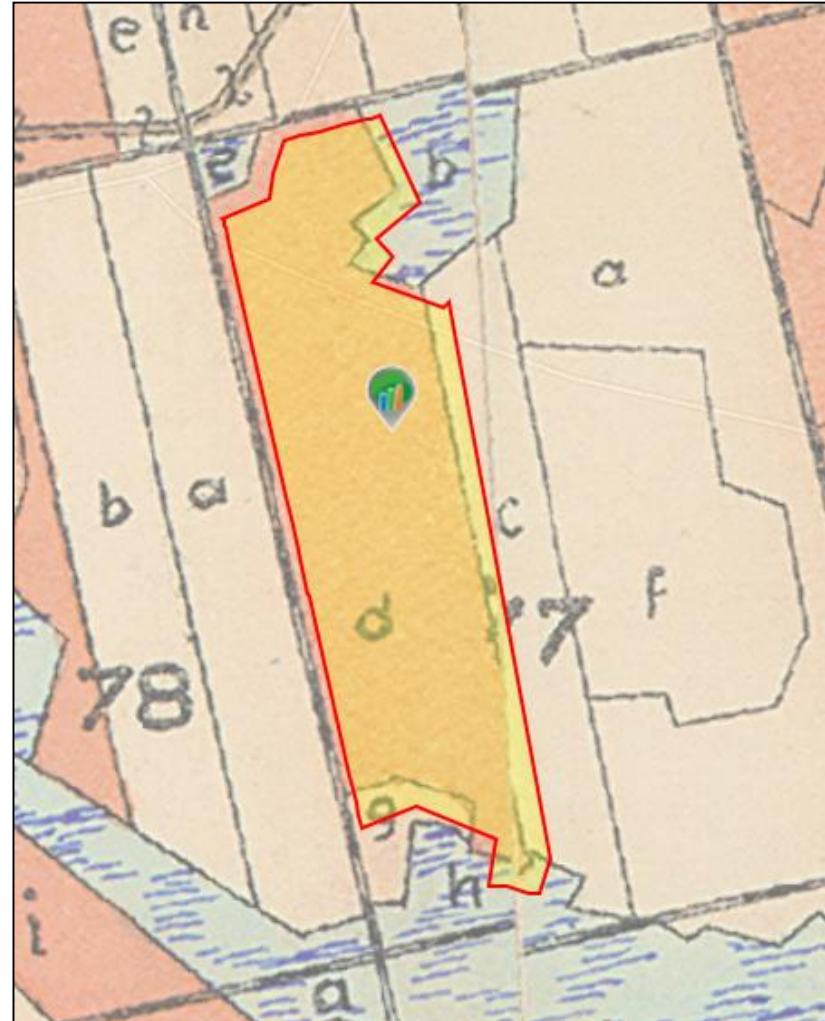
Proces przygotowania danych





Proces przygotowania danych

Wektoryzacja





Prezentacja danych w portalu internetowym

Główne funkcjonalności modułu map historycznych w BDL

- Prezentuje mapy historyczne od 1946 do 2011
- Udostępnia skany map
- Udostępnia skany elaboratów powiązanych z poszczególnymi mapami
- Podgląd atrybutów wydzieleń leśnych

www.bdl.lasy.gov.pl





Prezentacja danych w portalu internetowym

Mapy historyczne

Przejdź do interesującego Cię obszaru mapy, kliknij w niego. Następnie, za pomocą panelu 'Mapy historyczne - oś czasu', przeglądaj interesujące Cię mapy oraz dokumenty archiwalne.

- Nadleśnictwo Zagórzdon, Obręb Zagórzdon, 1954. Pobierz mapę, Pobierz elaborat.
- Nadleśnictwo Zagórzdon, Obręb Zagórzdon, 1946. Pobierz mapę, Pobierz elaborat.

Mapy historyczne - oś czasu

- IV rewizja PUL
- III rewizja PUL
- II rewizja PUL
- I rewizja PUL
- Urządzenie definitywne
- Urządzenie prowizoryczne

1945 1950 1955 1960 1965 1970 1975 1980 1985

Map data © OpenStreetMap contributors, CC-BY-SA



Prezentacja danych w portalu internetowym

Mapy historyczne

Przejdź do interesującego Cię obszaru mapy, kliknij w niego. Następnie, za pomocą panelu 'Mapy historyczne - oś czasu', przeglądaj interesującą Cię mapy oraz dokumenty archiwalne.

- Nadleśnictwo Zagórzdon, Obręb Zagórzdon 1954. Pobierz mapę, Pobierz elaborat.
- Nadleśnictwo Zagórzdon, Obręb Zagórzdon 1946. Pobierz mapę, Pobierz elaborat.

Mapy historyczne - oś czasu

- IV rewizja PUL
- III rewizja PUL
- II rewizja PUL
- I rewizja PUL
- Urządzenie definitywne
- Urządzenie prowizoryczne

1945 1950 1955 1960 1965 1970 1975 1980 1985

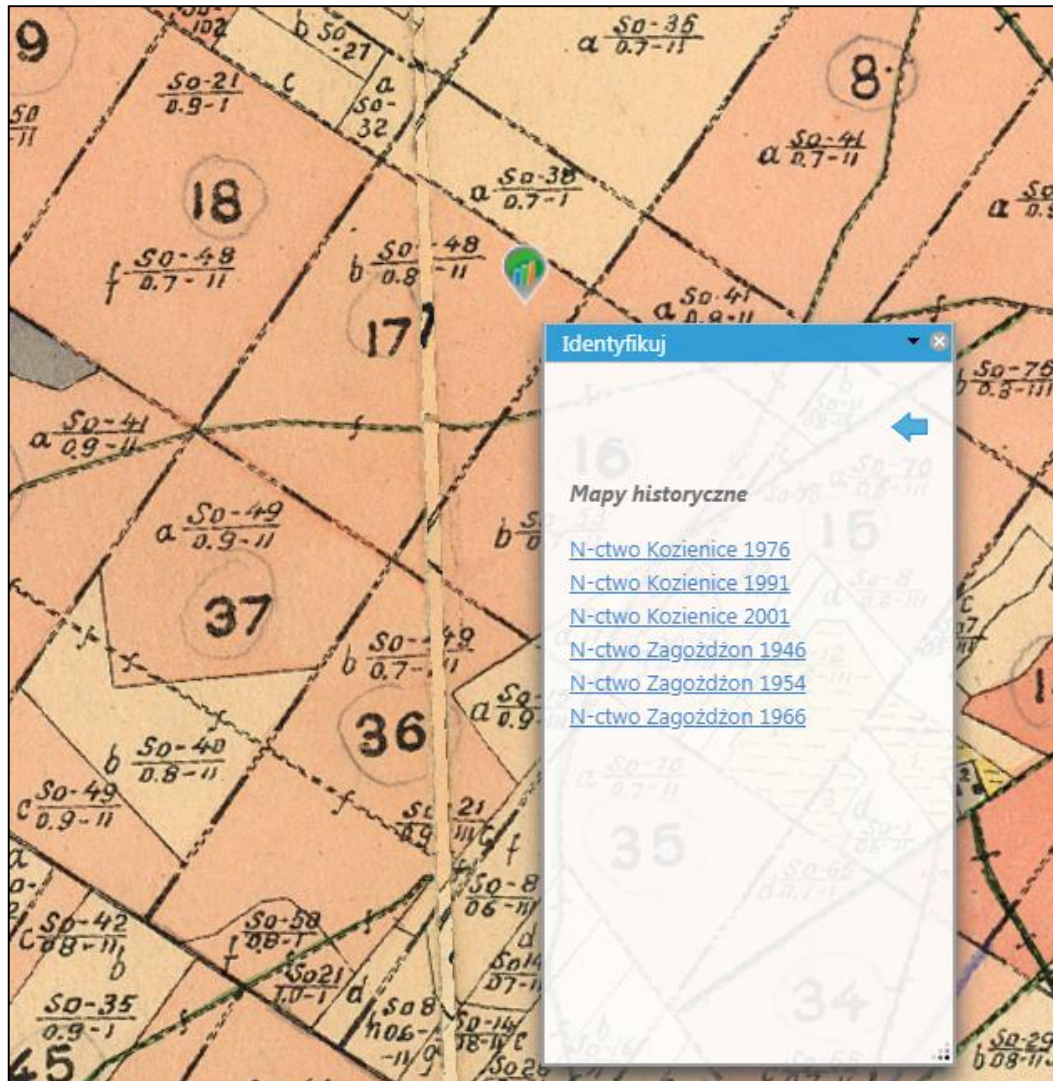
Map data © OpenStreetMap contributors, CC-BY-SA

Bank Danych o Lasach PUWG 1992: 673263.9753, 409736.8893

Podkłady Mapy BDL



Prezentacja danych w portalu internetowym





Prezentacja danych w portalu internetowym

The screenshot displays a historical cadastral map of a forest area, showing various plots numbered 17 through 49. The map is overlaid with a modern map interface. A pop-up window titled 'Mapy historyczne' is open, providing information about a specific historical map: 'Nadleśnictwo Zagożdżon, Obręb Zagożdżon 1954'. The window includes a thumbnail of the map, a zoom slider set to 100%, and two buttons: 'Pobierz mapę' and 'Pobierz elaborat'. Below the map, a timeline shows various administrative changes from 1945 to 1985, with color-coded markers for different revisions and types of decisions. The bottom of the page features the 'Bank Danych o Lasach' logo, a reference number 'PUWG 1992: 673263.9753, 409736.8893', and navigation icons for 'Podkłady' and 'Mapy BDL'.

Mapy historyczne

Przejdź do interesującego Cię obszaru mapy, kliknij w niego. Następnie, za pomocą panelu 'Mapy historyczne - oś czasu', przeglądaj interesujące Cię mapy oraz dokumenty archiwalne.

Nadleśnictwo Zagożdżon
Obręb Zagożdżon
1954

[Pobierz mapę](#)
[Pobierz elaborat](#)

0% 100%

IV rewizja PUL
III rewizja PUL
II rewizja PUL
I rewizja PUL
Urządzenie definitywne
Urządzenie prowizoryczne

1945 1950 1955 1960 1965 1970 1975 1980 1985

Bank Danych o Lasach
PUWG 1992: 673263.9753, 409736.8893

Podkłady
Mapy BDL

Map data © OpenStreetMap contributors, CC-BY-SA



Prezentacja danych w portalu internetowym

Nr 64.

KIELECKI OKRĘG L.P.
Nadleśnictwo
ZAGOŹDŹON

Referat

Nadleśniczego N-ctwa Zagożdżon jako projekt do ustalenia przez Komisję Techniczno-Gospodarszą podstawowych wytycznych dla opracowania planu gospodarczego przez Drużynę Urządzenia Lasów.-

I. Granice, stan posiadania i warunki ekonomiczne.

Nadleśnictwo Zagożdżon zostało utworzone w roku 1928 na skutek podziału puszczy Kozienickiej. Położone jest w woj. kieleckim pow. Kozienickiego gm. Kozienice. N-ctwo składa się z dwóch kompleksów z głównego o pow. 4824.60 ha i podrzędnego o pow. 3.10 ha ogólna pow. 4827.70 ha.

Stan na dzień 31.XII.1953 r. przedstawia się następująco: pow. leśnej 4450...
pow. nieleśnej 379.65...

w kompleksie głównym znajdują się enklawy w oddz. 69,70 i 71 są to ląki

są szkodliwe dla N-ctwa gdyż
m bydła jak i kradzieżą drewna
om ląk. Enklawy te należałoby mieć
sama wieś Augustów jest również
otwa. Mieszkańcy wsi Augustów
naturalne i sztuczne.

- 5 -

Ip.	Nazwa Leśnictwa	Pow. siedziba ha	oddz.	Ilość gajow.	Ilość robotników		Uwagi
					stałych	sezonowych	
1.	Kociołki	800.7	5	1	3	2	w tym 1 str ppożarowy
2.	Stanisławice	687.3	25	1	-	4	" "
3.	Marianów	565.4	Marianów wynajęte	-	3	2	jak wyżej
4.	Brzeźniczka	774.2	97	1	2	2	" "
5.	Augustów	661.8	68	2	3	4	w tym 1 skl 4 w wyluszk.
6.	Wygwizdów	643.1	wspól.s pr. Rej.	1	3	-	
7.	Mokry Wierzon	695.2	Pionki wynajęte	1	1	-	
N-ctwo		4827.7		6	15	15	

N-ctwo posiada 15 robotników stałych zatrudnionych przy pracach eksploatacyjnych, świvicarskich i ochronie oraz 15 robotników sezonowych z których 7 zatrudnionych jest przy pozyskaniu drewna, 3 jako stróże przeci pożarów, 4 w wyluszcarni i 1 składowy.



Potencjalne zastosowania

Skany map

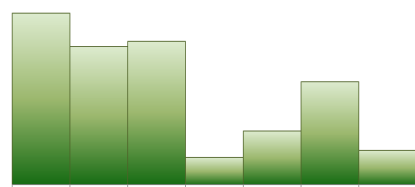
- możliwość porównywania zmian podziału powierzchniowego i sytuacji przestrzennej w określonych miejscach
- śledzenie zmian składu gatunkowego i struktury lasów w wybranych lokalizacjach
- identyfikacja obiektów historycznych (np. dawnych leśniczówek, siedzib nadleśnictw, składnic itp.)
- informacje dodatkowe zawarte w opisach map
- wygląd i treść dawnych elaboratów urzędowych

Geometryczna baza danych

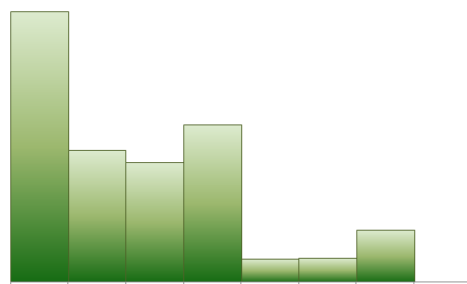
- możliwość prowadzenia zautomatyzowanych analiz
- budowanie szeregów czasowych trendów zmian różnych parametrów drzewostanu
- wykonywanie analiz przestrzennych
- możliwość analizowania dużych obszarów



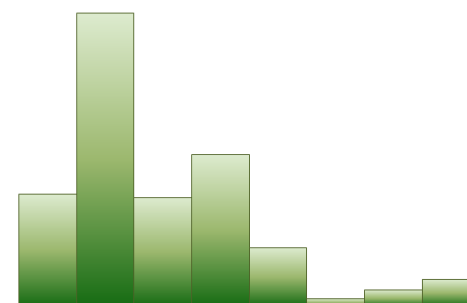
Struktura powierzchniowa klas wieku



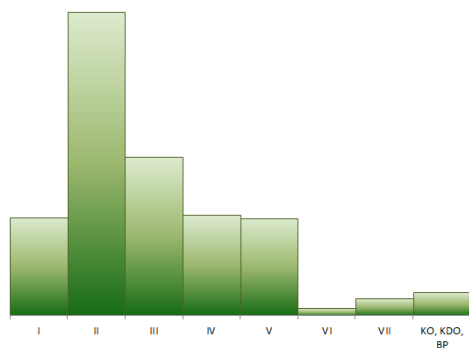
1946



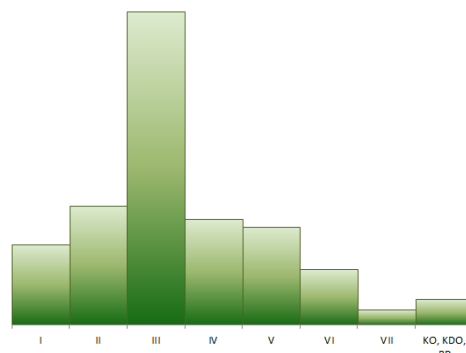
1962



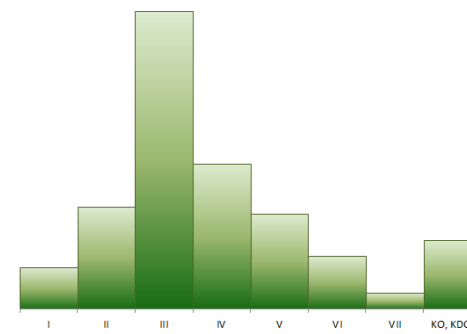
1972



1986



1996

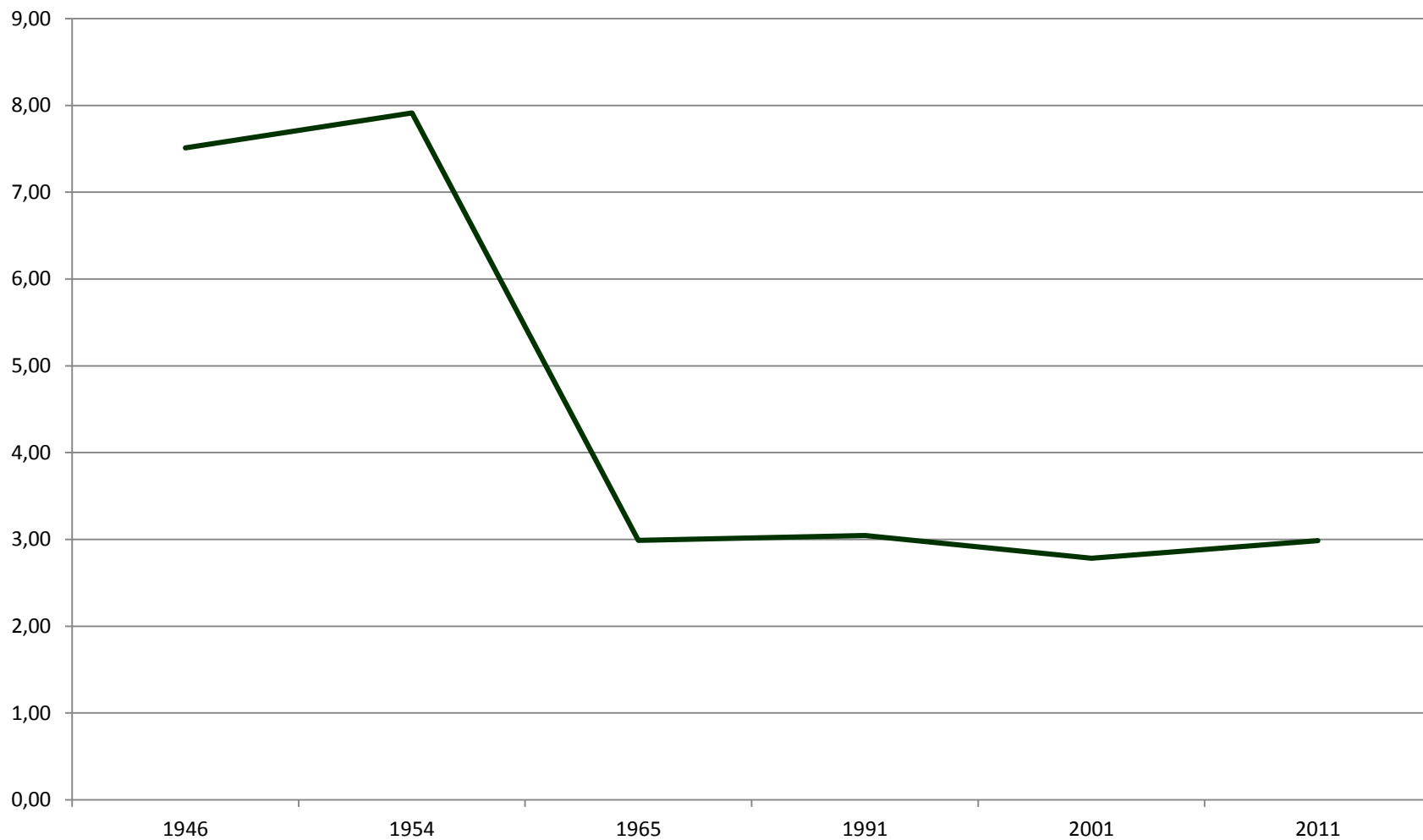


2006

(N. Radom, o. Jedlnia)



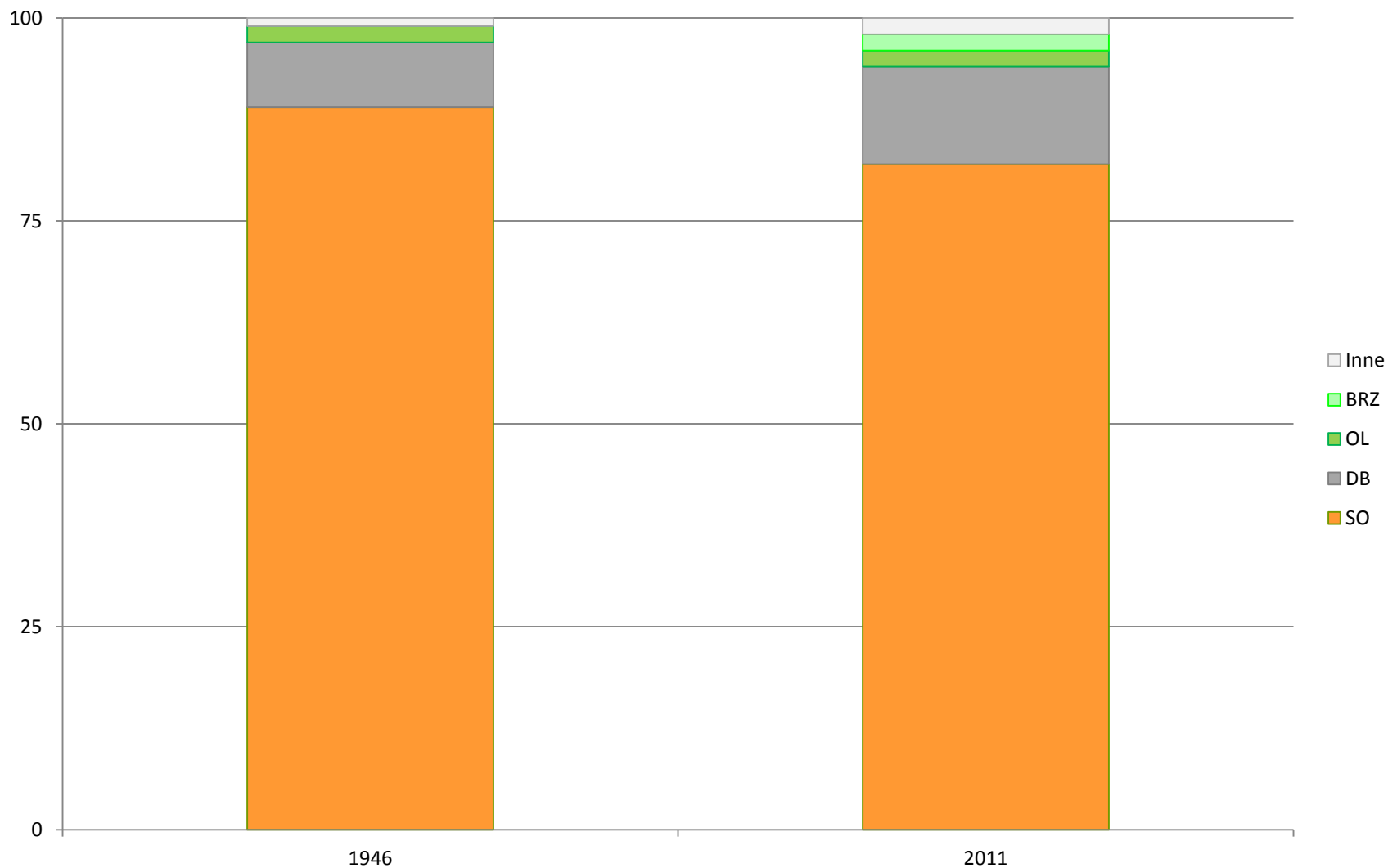
Średnia wielkość wydzielenia



(N. Kozenice, o. Kozenice)



Udział powierzchniowy głównych gatunków panujących

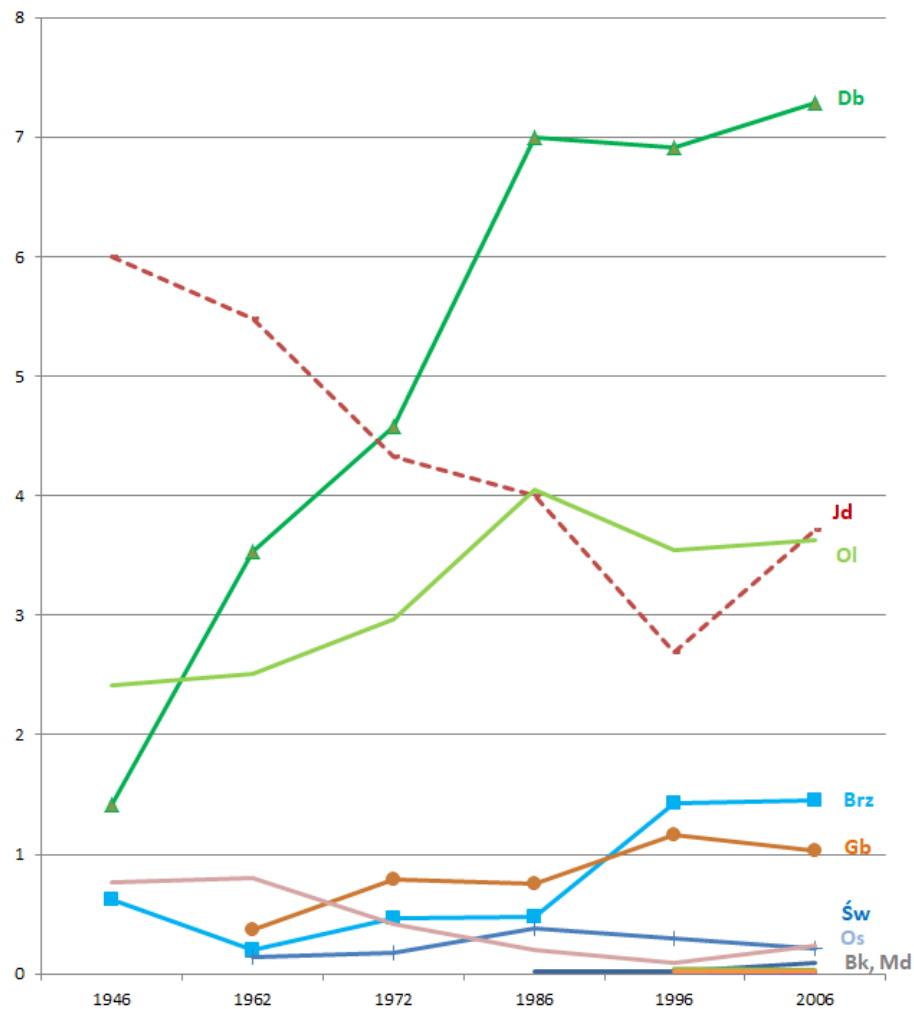


(N. Kozenice, o. Kozenice)



Powierzchniowy udział gatunków panujących

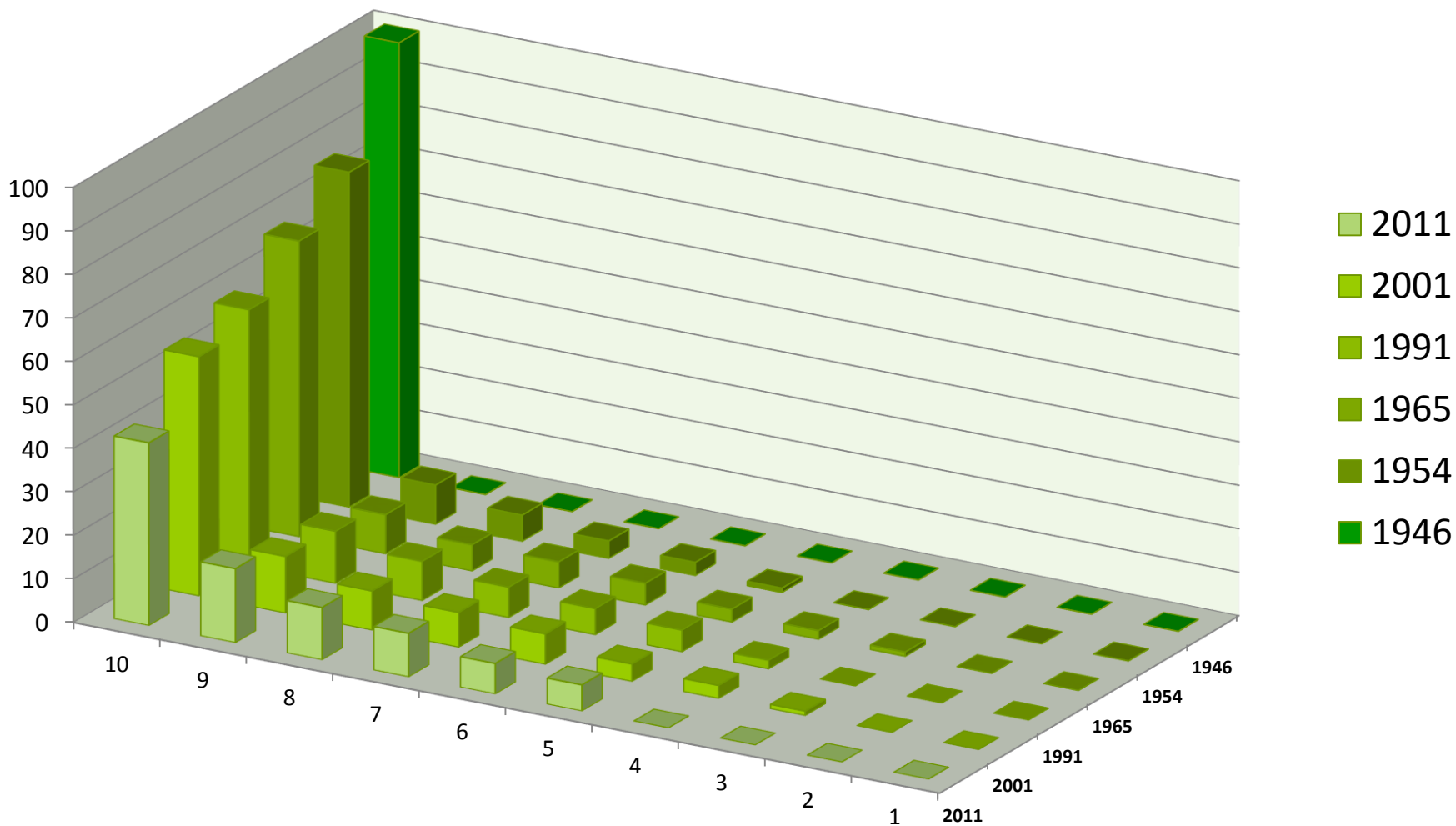
So: ~80%



(N. Radom, o. Jedlnia)



Rozkład udziałów gatunków panujących (% powierzchni)



(N. Kozenice, o. Kozenice)



Perspektywy



- Skanowanie i udostępnienie historycznych map drzewostanowych i elaboratów PUL dla całej Polski
- Skany innych rodzajów historycznych map leśnych
- Wektoryzacja wydzielen w wybranych ważnych kompleksach leśnych
- Szczególnie ciekawe mapy historyczne
- Lasy II Rzeczypospolitej
- Inne dokumenty?



www.bdl.lasy.gov.pl



Biurowo Urządzania Lasu i Geodezji Leśnej



Lasy Państwowe