



eMapa pszczelarska
jako innowacyjne narzędzie branżowej wymiany
informacji i systemowej ochrony pszczoły miodnej
apis mellifera mellifera





Adam Polański
57-530 Międzylesie
ul. Graniczna 12

Pasieka "Pszczeli Dar"

Id. Wet. 02085643
tel. +48 604 492 698
pasieka@pszczelidar.eu

www.pszczelidar.eu

Co z tą pszczołą? Czyli, o co walczymy.

- Ponad 100 mln lat ewolucji,
- Zwierzęta społeczne tworzące grupy o liczebności zimowej 10 – 15 tys osobników, do 50 – 60 tys. osobników w szczycie sezonu letniego zwane rodzinami pszczelimi.
- Rodzina pszczela uznawana jest za jednolity organizm posiadający cechy wyjątkowości dające się porównać z cechami organizmu z podtypu kręgowców, ale także posiada wiele cech ssaków. Uznawana jest za superorganizm – ssak w wielu ciałach. Fenomen pszczół miodnych.

Co z tą pszczołą? Czyli, o co walczymy.

- W Polsce żyje ok. 452 gatunki pszczół
- Użytkowe, to podgatunki: z ras kaukaskich, kraińskich, włoskich, sycylijskich, saharyjskich wypierające od połowy XX wieku rodzimą pszczołę środkowoeuropejską.
- Zachowana w rejonie Kampinoskiego PN, od roku 1980 prowadzona jest hodowla zachowawcza w zamkniętym rejonie. Pszczoła środkowoeuropejska kampinoska jest ewolucyjnie najlepiej przystosowaną pszczołą do warunków pożytkowych i klimatycznych Polski.

Diagnoza zagrożeń.

- Chorobowe: warroza i nosema, zgnilec.
- Agrotechniczne: niewłaściwe stosowanie środków ochrony roślin, nadmierne stosowanie pestycydów, zanikanie bioróżnorodności.
- Branżowe: znaczące pszepszczelenie.
- Liczne i poza jakąkolwiek kontrolą sezonowe najazdy pszczelarzy z pasiekami na pożytki rzepakowe i głównie gryczane, drapieżny pseudo biznes,
- Nadal brak wiedzy o roli pszczół i dzikich zapylaczy,
- Brak ujednoczonych i sztywnych uregulowań prawnych.

$$2 + 2 = 3$$

SPRÓBUJMY TO UDOWODNIĆ.

Odrobina matematyki lub podstawy rachunku gospodarczego. Stan rodzin pszczelich po sezonie 2016/2017

Ubytek 194 rodzin pszczelich x 300zł wartość pszczół=

58.200zł

194 x 10kg miodu x 30zł = **58.200zł**

-wartość minimalna -

194 x 20kg miodu x 30zł = **116.400zł**

- wartość średnia dla PL -

Suma min./ max strat:

116.400zł / 174.600zł

174.600zł/ 26pszczelarzy = 6.715,38zł straty dla pszczelarza Koła w Międzylesiu

Rachunek zgodny z przyjętymi wysokościami
wartości rodziny pszczelej w UE.

194 rodziny pszczele x 1000Eu (1072Eu)

Dla Ziemi Kłodzkiej:
Po zimie 2016/2017

Utrata 2000 rodzin pszczelich ze stanu 8500
rodzin pszczelich
= STRATA ponad 2.000 000 Eu!!!

Szacowany udział rodzin pszczelich w wartości produkcji rolnej w Polsce:

3 - 4 miliardy zł rocznie.

Strata pogłowia rodzin pszczelich rzędu 30% - 40% po zimie, to:

1 mld strat w gospodarce!

Narzędziem wspierającym ochronę pszczoły miodnej i gospodarki pasiecznej może być „eMapa pszczelarska Geoportalu Dolnego Śląska”.



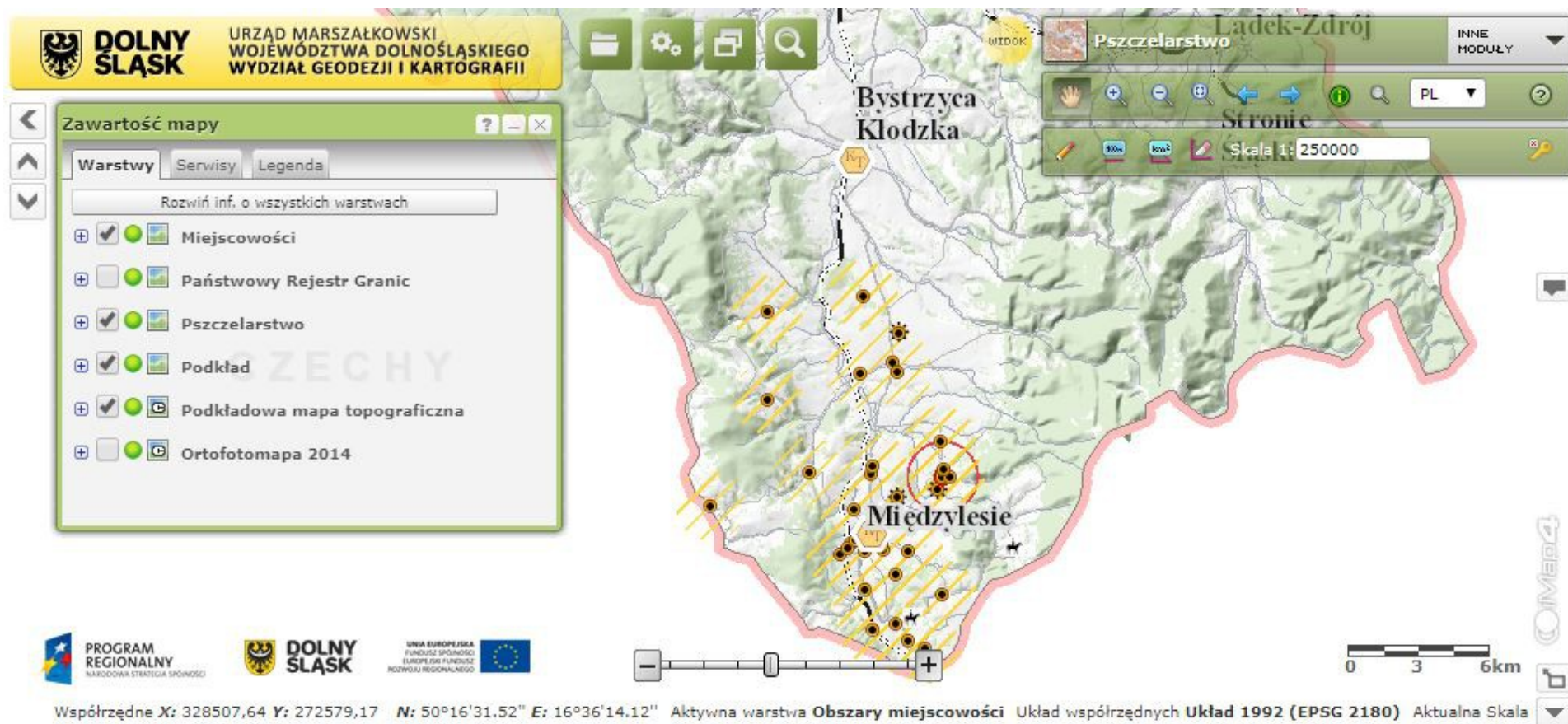
Podstawowe założenia innowacyjne „eMapy” pszczelarskiej

- Stworzenie wszechstronnego i pojemnego zbioru informacji o pszczelarstwie w Polsce.
- Stworzenie platformy wymiany informacji pomiędzy zainteresowanymi podmiotami: np. Państwowa Inspekcja Weterynaryjna, Zarządy organizacji pszczelarskich.
- Koordynacja działań ochronnych i wspierających.

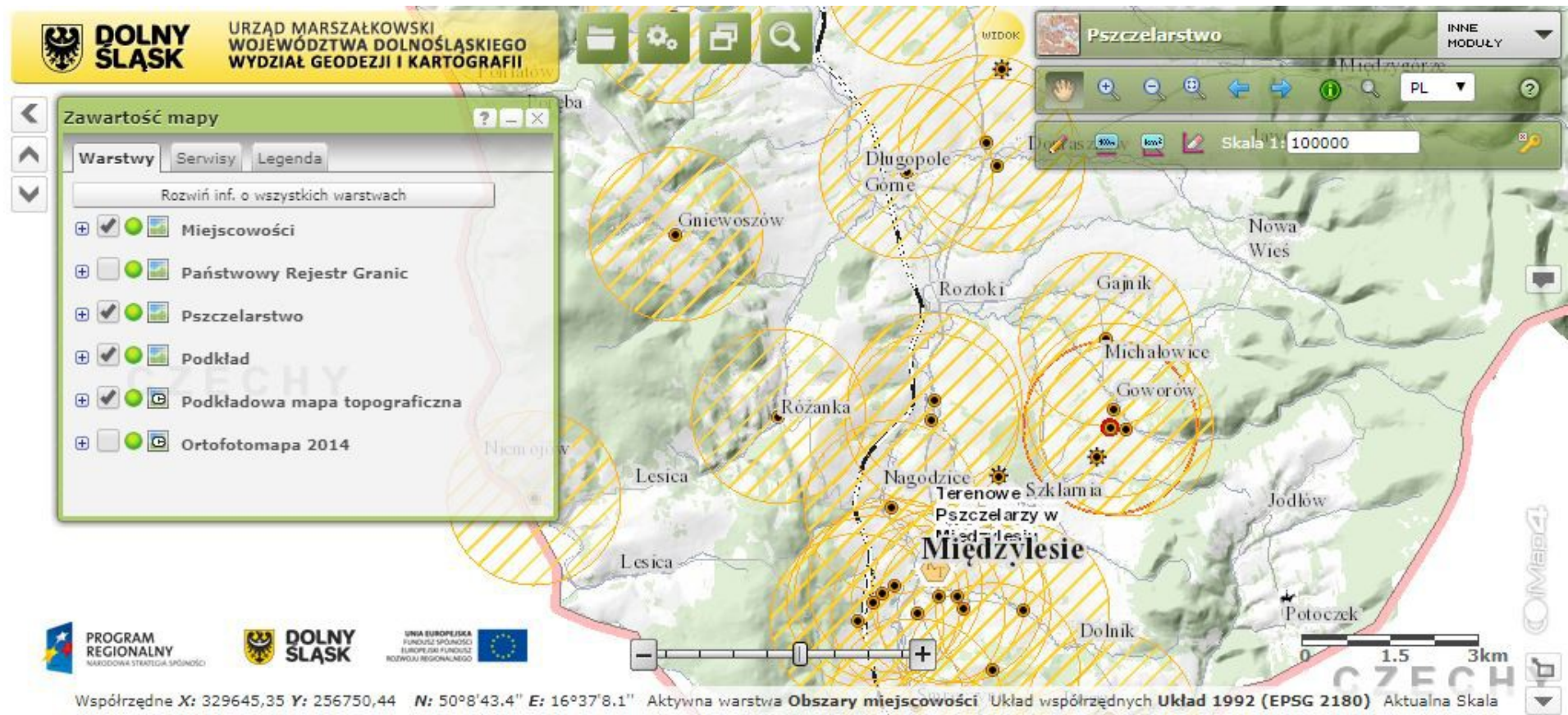
Podstawowe założenia innowacyjne „eMapy” pszczelarskiej

- Wykorzystanie danych z eMapy pszczelarskiej do właściwego rozmieszczenia rodzin pszczelich, pasiek w terenie odpowiadającego pojemności siedliskowej danego obszaru.
- Analiza danych z nowoczesnych wag pasiecznych i optymalizacja użytkowania pożytków przez pasieki głównie wędrowne.
- Ochrona siedlisk przed nadmiernym przepyszczeleniem, ochrona pasiek hobbystycznych stacjonarnych, pasiek hodowlanych.

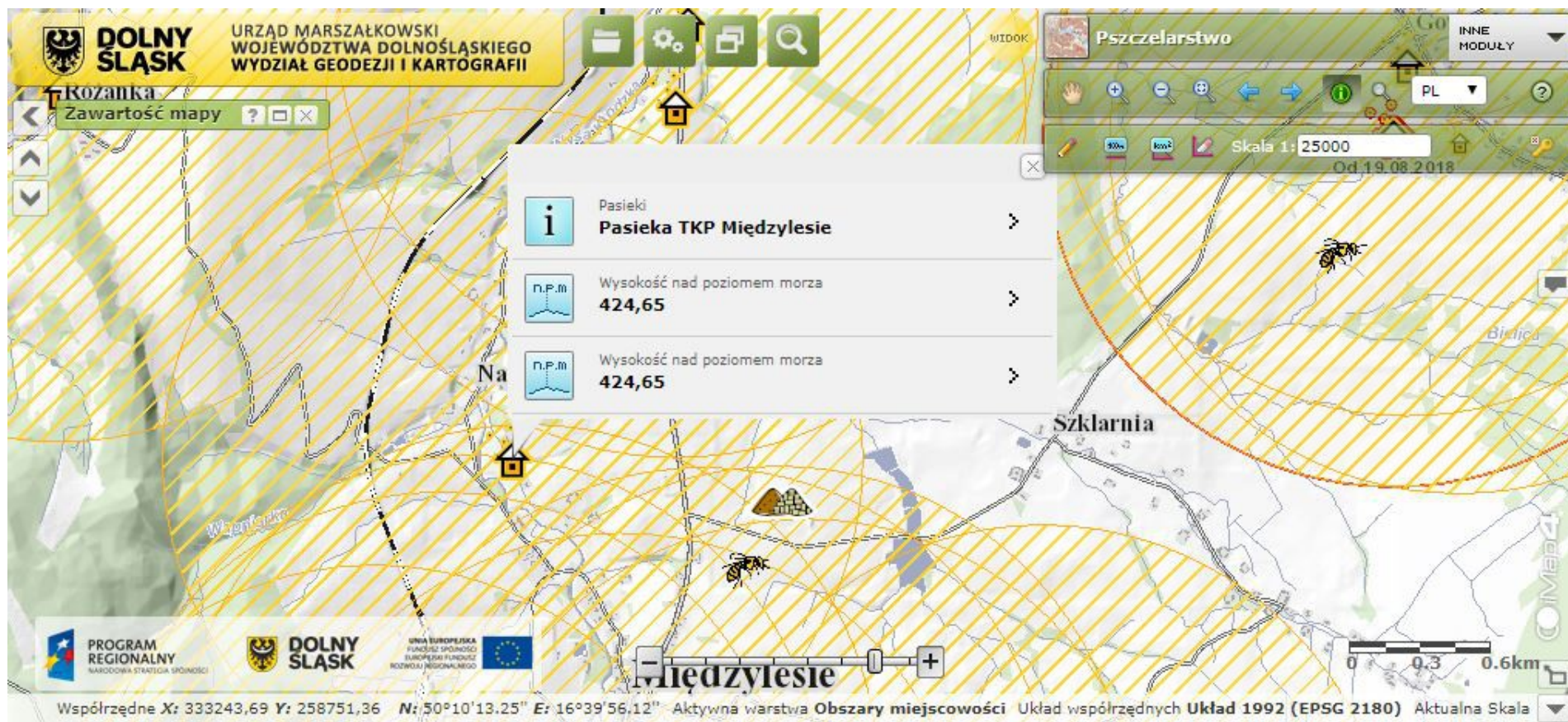
„eMapa” obrazuje rozmieszczenie i zasięg oddziaływania pasiek



Umożliwia dokładne zobrazowanie wpływu pasiek na siedlisko, graficznie wskazuje miejsca ewentualnego zbyt dużego zagęszczenia pasiek, efektu przepuszczelania.



Zawiera szereg informacji o pasiekach, przynależności do organizacji pszczelarskiej, położeniu, ilości aktualnie utrzymywanych rodzin pszczelich.



Pozwala na zaznaczenie obecności w terenie pasiek wędrownych, nie zgłoszonych do legalnego przywozu na pożytki okresowe, np. gryczane, rzepakowe.

DOLNY ŚLĄSK URZĄD MARSZAŁKOWSKI WOJEWÓDZTWA DOLNOŚLĄSKIEGO WYDZIAŁ GEODEZJI I KARTOGRAFII

Kozanka Zawartość mapy

Pszczelarstwo INNE MODUŁY

Skala 1: 25000 Od 19.08.2018

i Intruzi
Pasieka wędrowna

n.p.m Wysokość nad poziomem morza
452,46

n.p.m Wysokość nad poziomem morza
452,46

Współrzędne X: 334295,41 Y: 256389,95 N: 50°8'57.9" E: 16°40'52.77" Aktywna warstwa Obszary miejscowości Układ współrzędnych Układ 1992 (EPSG 2180) Aktualna Skala

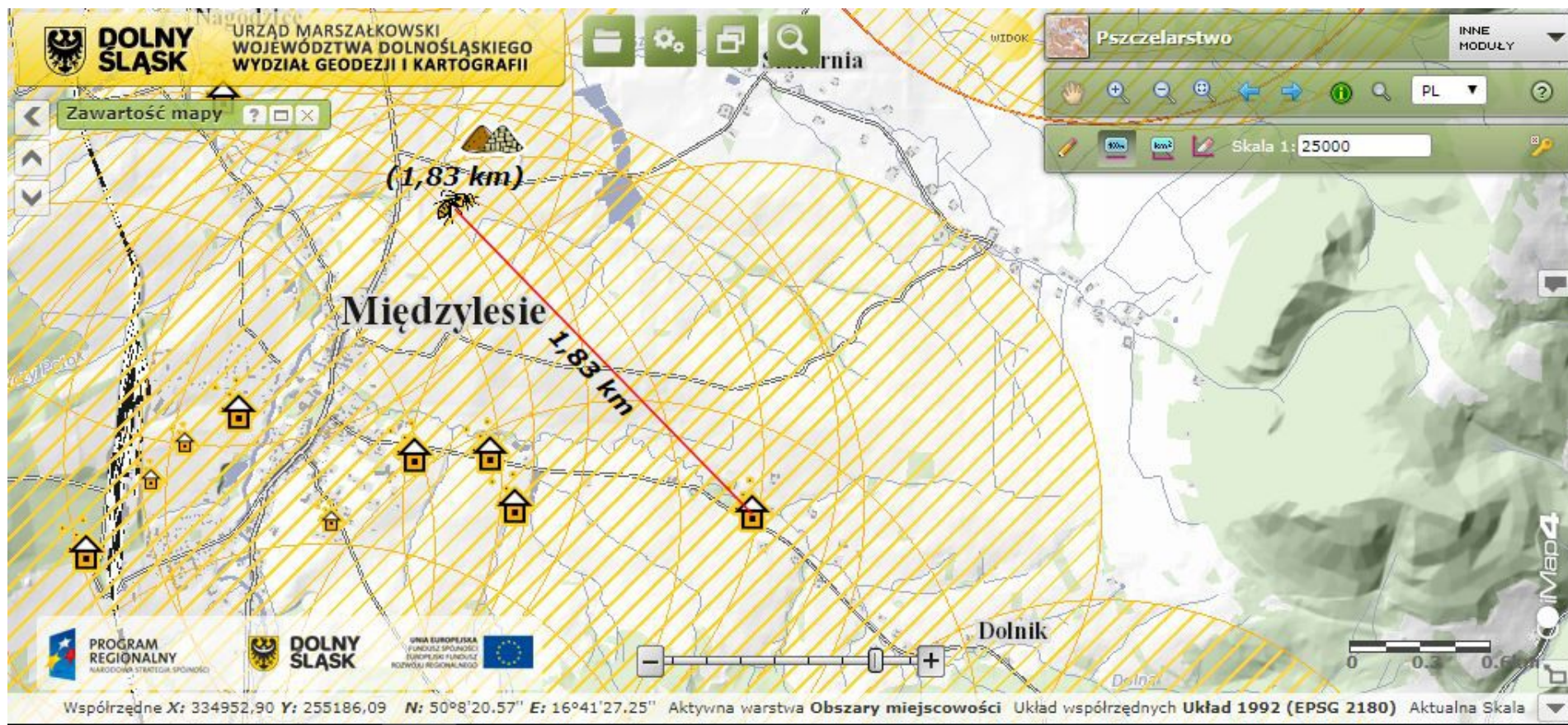
Na „eMapie” istnieje możliwość umieszczenia dokładniejszych informacji o pasiekach, prowadzonych zabiegach hodowlanych, weterynaryjnych itd.

The screenshot displays the 'eMapa' web application interface. At the top left, the logo for 'DOLNY ŚLĄSK' and the 'URZĄD MARSZAŁKOWSKI WOJEWÓDZTWA DOLNOŚLĄSKIEGO WYDZIAŁ GEODEZJI I KARTOGRAFII' are visible. The map shows a yellow hatched area representing a beehive, with a date 'Od 19.08.2018' and a house icon. A detailed information panel is open, providing the following data:

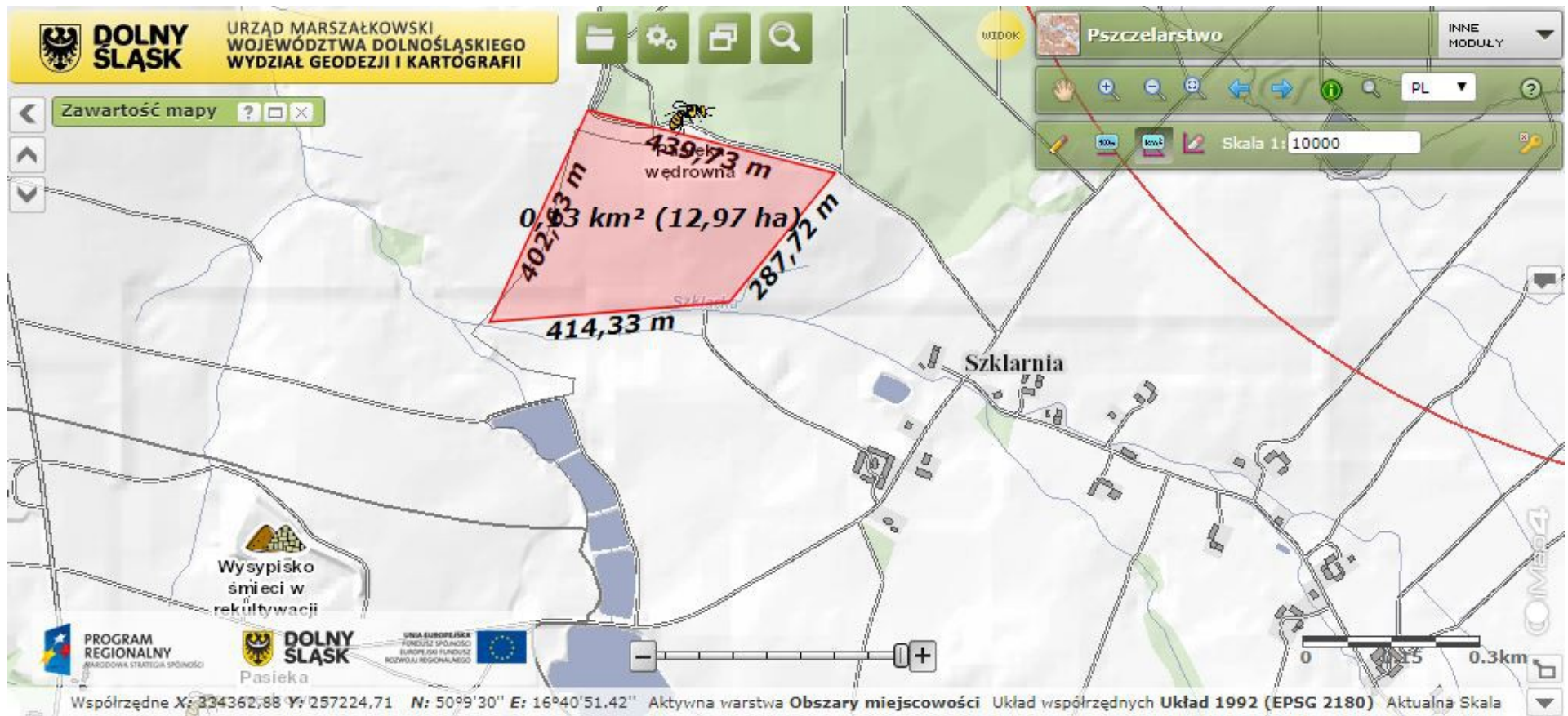
- Pasieki**
 - Pszczeli Dar A.Polański
- Nazwa Koła Pszczelarskiego: **TKP Międzylesie**
- Numer identyfikacji weterynaryjnej: **208 56 43**
- Liczba pni: **40**
- Termin leczenia: **Od 19.08.2018**
- Powiat: **kłodzki**
- Gmina: **Międzylesie**

The map includes a scale of 1:25000 and a scale bar showing 0, 0.3, and 0.6 km. The bottom of the interface displays coordinates: 'Współrzędne X: 334262,34 Y: 258784,43 N: 50°10'16.36" E: 16°40'46.86"'. Logos for the 'PROGRAM REGIONALNY' and 'UNIA EUROPEJSKA' are also present.

Prostymi narzędziami z zasobnika systemowego można dokonywać pomiarów odległości pomiędzy pasiekami lub do pola aktualnego pożytku



Podobnie, narzędziem do pomiaru powierzchni można dokonać obliczeń obszaru upraw atrakcyjnych pszczelarstwo.



Informacje z „eMapy” mogą być pomocne w pracach planistycznych, przestrzennych, urbanistycznych, do analiz rolno – środowiskowych...



„eMapa”, tworzy podstawy do wdrożenia systemowej ochrony pszczoły środkowoeuropejskiej.



„eMapa pszczelarska
Geoportalu Dolnego Śląska” jest narzędziem
mogącym skoordynować wiele działań różnych
podmiotów w celu utworzenia nowych standardów
w rolnictwie, gospodarce pasiecznej, ochronie
pszczoty miodnej zwłaszcza rodzimego gatunku
pszczoty miodnej środkowoeuropejskiej i
pozostałych dzikich zapylaczy.

Wpisuje się w pełni w założenia powstającego
projektu:

Narodowej Strategii Ochrony Owadów Zapyłających

Autorzy Strategii

Dr hab. Bożena Denisow - Zakład Biologii Roślin, Uniwersytet
Przyrodniczy w Lublinie

Dr Anna Gajda - Wydział Medycyny Weterynaryjnej, Katedra
Patologii i Diagnostyki Weterynaryjnej, Szkoła Główna
Gospodarstwa Wiejskiego

Dr Tomasz Kiljanek - Zakład Farmakologii i Toksykologii,
Państwowy Instytut Weterynaryjny - Państwowy Instytut Badawczy
w Puławach

Dr hab. Paulina Kramarz - Instytut Nauk o Środowisku, Uniwersytet
Jagielloński

Dr Hajnalka Szentgyörgyi - Wydział Biotechnologii i Ogrodnictwa,
Uniwersytet Rolniczy im. Hugona Kołłątaja w Krakowie

Dr hab. Marcin Zych - Wydział Biologii, Ogród Botaniczny,
Uniwersytet Warszawski

Propozycja eMapy pszczelarskiej Ziemi Kłodzkiej i woj. dolnośląskiego, jako narzędzie ułatwiające wykonywanie zadań:

- Zarządów i struktur organizacji zrzeszających pszczelarzy,
- Państwowej Inspekcji Weterynaryjnej
- Wydziałów Rolnictwa Urzędów Gmin
- Ew. innych ODR, ARMiR, Instytutów i placówek badawczych,

(monitorowanie i obrazowanie zagrożeń chorobowych, baza pożytkowa, smog, wytrucia pszczół nieumiejętnie prowadzonymi zabiegami agrotechnicznymi itd..)

Zawartość mapy

(1,83 km)

Międzylesie

1,83 km

PL

Skala 1: 25000

Dolnik

Zawartość mapy

439,73 m
wędrówna

0,63 km² (12,97 ha)

402,63 m
414,33 m
287,72 m

PL

Skala 1: 10000

Wysypisko śmieci w rekultywacji

Szklarnia

Możliwość promocji regionu



I własnej



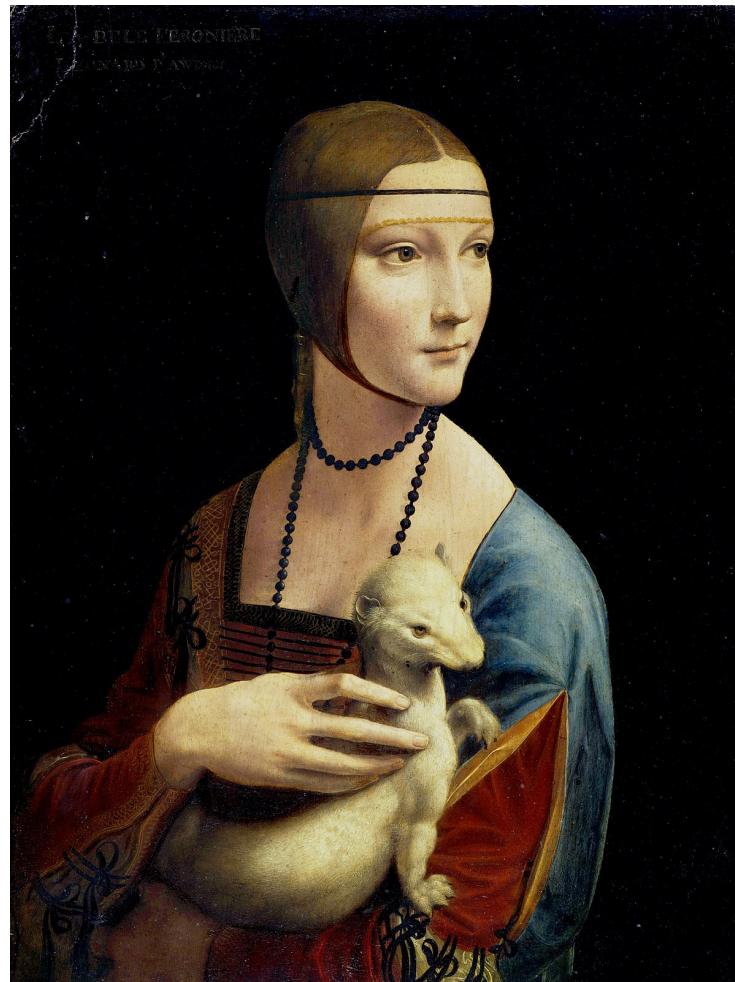
Adam Polański
57-530 Międzylesie
ul. Graniczna 12

Pasieka "Pszczele Dar"

Id. Wet. 02085643
tel. +48 604 492 698
pasieka@pszczelidar.eu

www.pszczelidar.eu

Podsumowując: „eMapa” promuje pewien wzorzec piękna, obiekt zainteresowań budzący podziw lub ściągający problemy finansowe i nie jest to obraz „Dama z łąsiczką”



A jest pszczołą miodną
środkowoeuropejską.



Pszczola miodna środkowoeuropejska kampinoska



Pszczola o krępej budowie, jednolicie czarno – szara, „spływająca” z plastrów. Potrafi wykorzystywać nawet minimalne pożytki, w okresach bezpożytkowych przerywa czerwienie, by łatwo wrócić do rozwoju w czasie wznowienia pożytku.

Porównanie pszczoły środkowoeuropejskiej *apis mellifera mellifera* z pszczołą miodną innej rasy.



Pszczola środkowoeuropejska



Pszczola miodna innej rasy



Wszystkie dane wskazują na:

- Spadek liczebności pszczół miodnych, a wręcz ich wymieranie,
- Wyginięcie ok. 80% biomasy owadów latających w ciągu ostatnich trzech dekad,
- Znaczną redukcję dzikich obszarów łąkowych pastwisk i dużą chemizację rolnictwa,
- Monokulturowość rolnictwa,
- Zauważalny efekt przepszczenia niektórych regionów w Polsce,
- Spadek wydajności miodowej pasiek

**Skoro wymierają owady
zapyłające, masowo giną
pszczoły, zmienia się
niekorzystnie środowisko, to
dlaczego...**

$$2 + 2 = 5 ?$$

Dlaczego

Na półkach sklepowych, głównie dużych sieci handlowych nie brakuje pełnej gamy produktów oznaczonych nazwami sugerującymi, że to mogą być **MIODY???**

Na to pytanie „eMapa pszczelarska Geoportalu Dolnego Śląska” nie odpowiada



„eMapa pszczelarska Geoportalu Dolnego Śląska”, jako innowacyjne narzędzie może być impulsem do wypracowania systemu ochrony pszczoły środkowoeuropejskiej i wdrożenia zmian mających pozytywny wpływ na środowisko naturalne w Polsce.

DOLNY ŚLĄSK URZĄD MARSZAŁKOWSKI WOJEWÓDZTWA DOLNOŚLĄSKIEGO WYDZIAŁ GEODEZJI I KARTOGRAFII

Zawartość mapy

- Warstwy
- Serwisy
- Legenda

Rozwiń inf. o wszystkich warstwach

- Miejscowości
- Państwowy Rejestr Granic
- Pszczelarstwo
- Podkład
- Podkładowa mapa topograficzna
- Ortofotomapa 2014

Bystrzyca Kłodzka

Międzylesie

Pszczelarstwo

Skala 1: 250000

0 3 6km

Współrzędne X: 328507,64 Y: 272579,17 N: 50°16'31.52" E: 16°36'14.12" Aktywna warstwa **Obszary miejscowości** Układ współrzędnych **Układ 1992 (EPSG 2180)** Aktualna Skala



Adam Polański
57-530 Międzylesie
ul. Graniczna 12

Pasieka “Pszczeli Dar”

Id. Wet. 02085643

tel. +48 604 492 698

pasieka@pszczelidar.eu

www.pszczelidar.eu