

**IV Konferencja Środowisko Informacji
Warszawa, listopad 2018 r.**

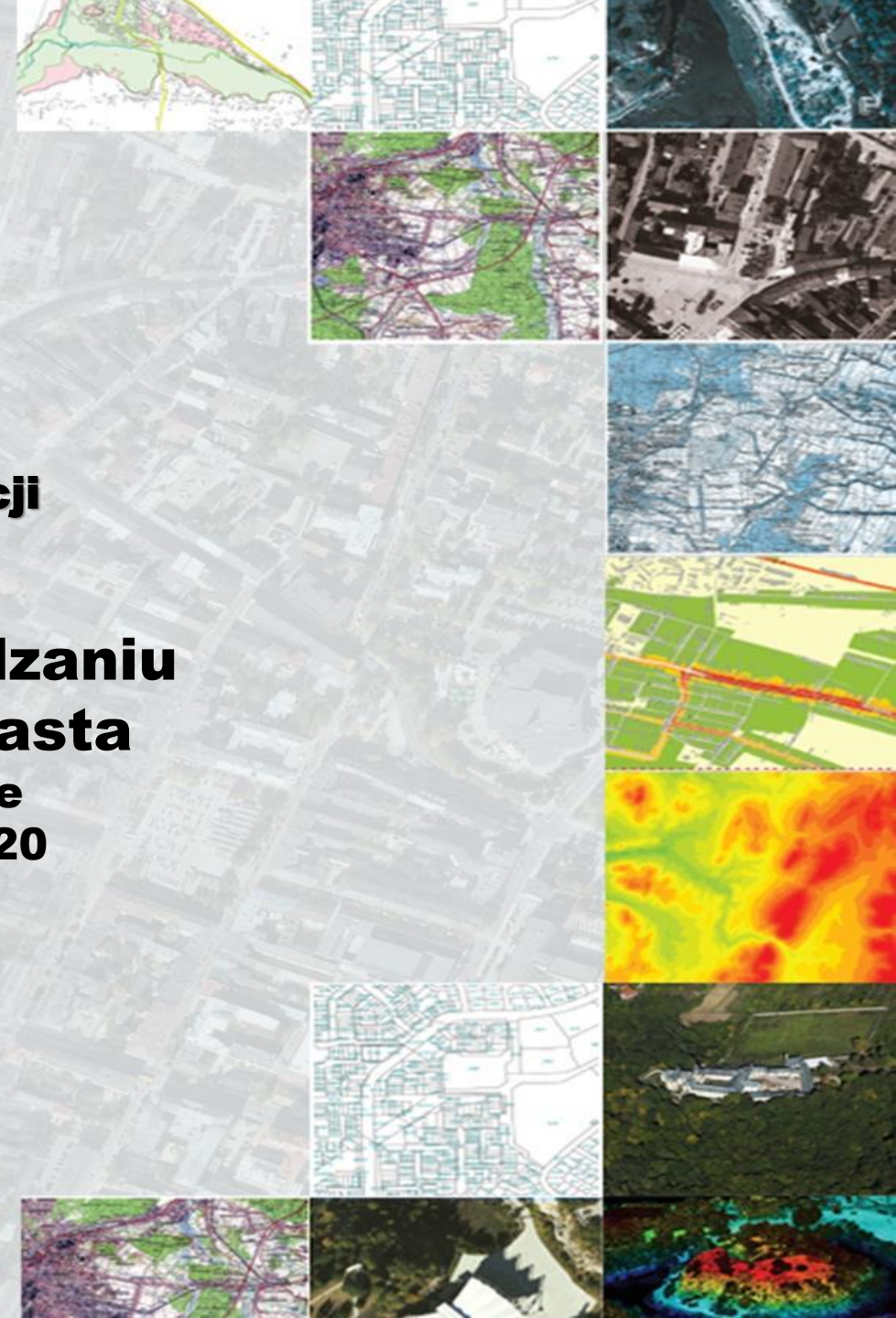
**Wykorzystanie danych w zarządzaniu
zrównoważonym rozwojem miasta
Kielce pierwszym miastem w Polsce
z platynowym certyfikatem ISO 37120**



Urząd Miasta Kielce

Jadwiga Skrobicka

Kierownik Biura, Koordynator GIS
Biuro ds. Inteligentnego Zarządzania Zrównoważonym
Rozwojem



MIASTO PRZYSZŁOŚCI - ZRÓWNOWAŻONE MIASTO INTELIGENTNE

„Zrównoważony rozwój to taki rozwój społeczno - gospodarczy, w którym następuje **proces integrowania działań politycznych, gospodarczych i społecznych, z zachowaniem równowagi przyrodniczej** oraz trwałości podstawowych procesów przyrodniczych, w celu zagwarantowania możliwości zaspokajania podstawowych potrzeb poszczególnych społeczności lub obywateli zarówno współczesnego pokolenia, jak i przyszłych pokoleń”

Prawo Ochrony Środowiska

Zrównoważony rozwój wymaga transformacji technologicznej, społeczno-ekonomicznej oraz społeczno-kulturowej miast w celu zapewnienia godnej jakości życia mieszkańców z poszanowaniem ekosystemów oraz zasobów naturalnych.

Zrównoważone miasto inteligentne to innowacyjne miasto, które wykorzystuje dorobek nauki, w tym technologie informacyjno – komunikacyjne (ICT) oraz inne metody w celu poprawy jakości życia mieszkańców, zwiększenia efektywności zarządzania i świadczenia usług oraz wzrostu konkurencyjności, przy jednoczesnej koncentracji na potrzebach obecnych i przyszłych pokoleń, przy poszanowaniu ekonomicznych, społecznych i wysoko cenionych wartości środowiskowych.

IDEA NORMY ISO 37120

CELE OPARTE
NA DANYCH



WERYFIKACJA
REALIZACJI
CELÓW
OPARTA
NA DANYCH

DECYZJE
OPARTE
NA DANYCH

INTELIGENTNE

ZRÓWNOWAŻONE

MIASTO PRZYSZŁOŚCI

DOSTATNIE

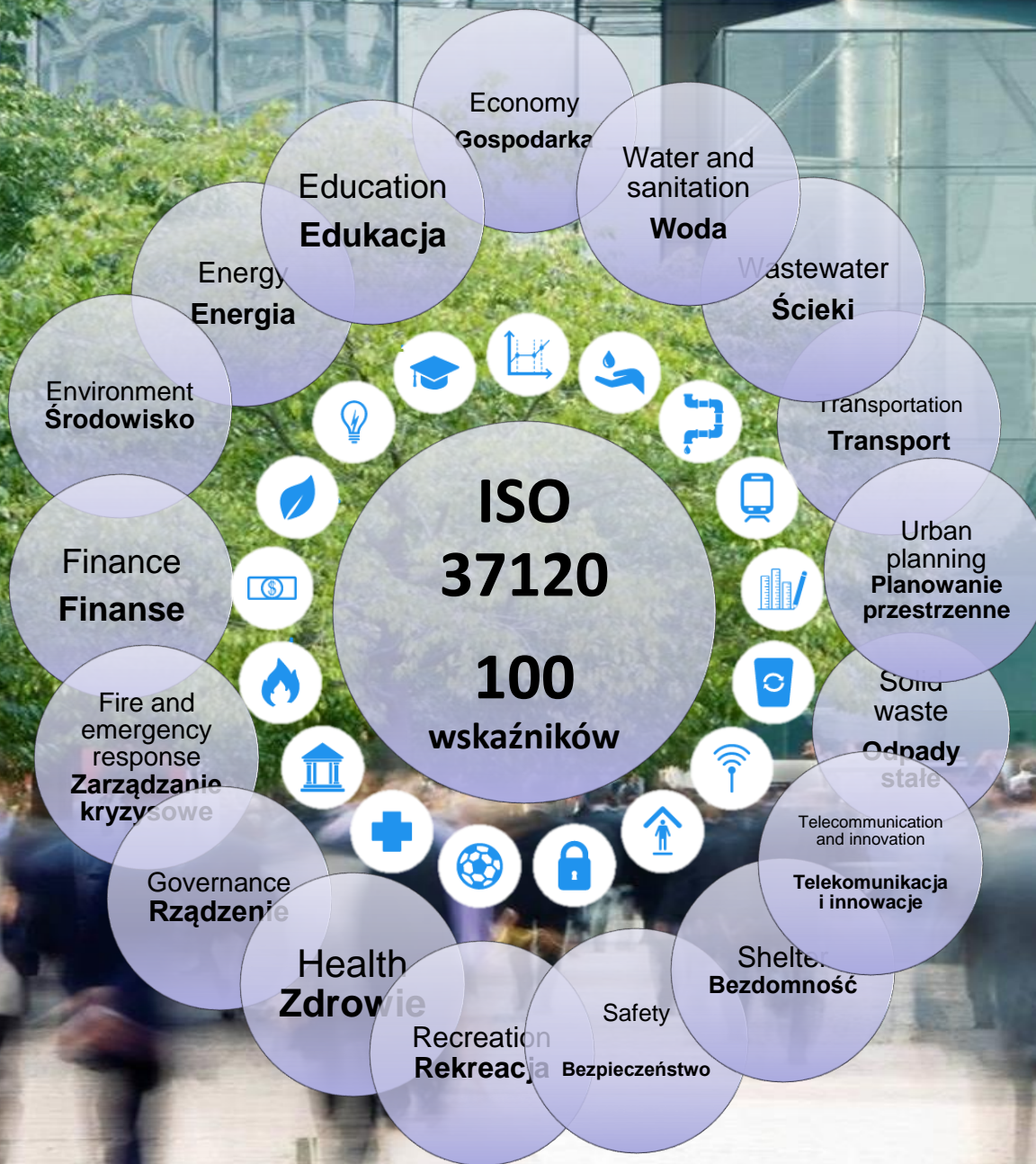
ELASTYCZNE

17

Grup tematycznych

46

Wskaźników rdzeniowych (obligatoryjnych)



54

wskaźniki wspierające (uzupełniające)

26

wskaźników profilujących

INSTYTUCJA CERTYFIKUJĄCA



WCCD
ISO 37120

World Council on City Data
(Światowa Rada Danych Miejskich
z siedzibą w Toronto)

**Organizacja non-profit zajmująca się budową
innovacyjnych rozwiązań w zakresie
zestandaryzowanych danych miejskich,
w tym szczególności danych wskaźnikowych.
Pod kierownictwem WCCD została
opracowana norma ISO 37120.**

WCCD współpracuje z firmami partnerskimi, które wspomagają miasta
w gromadzeniu danych wskaźnikowych i procesie standaryzacji.

POZIOMY CERTYFIKACJI

ISO 37120



**WORLD COUNCIL
ON CITY DATA**

Aspirujący

30-45
wskaźników
rdzeniowych

ISO 37120



**WORLD COUNCIL
ON CITY DATA**

Brązowy

46 – 59
wskaźników
(46 rdzeniowych
oraz 0-13 –
wspierających)

ISO 37120



**WORLD COUNCIL
ON CITY DATA**

Srebrny

60 – 75
wskaźników
(46 rdzeniowych
oraz 14 – 29 –
wspierających)

ISO 37120



**WORLD COUNCIL
ON CITY DATA**

Złoty

76 – 90
wskaźników
(46 rdzeniowych
oraz 30 – 44 –
wspierających)

ISO 37120



**WORLD COUNCIL
ON CITY DATA**

Platynowy

91 -1 00
wskaźników
(46 rdzeniowych
oraz 45 – 54
wspierających)

PRZYKŁADY WSKAŹNIKÓW



GOSPODARKA

- O 05.01 Stopa bezrobocia (wskaźnik obligatoryjny)
- O 05.03 Udział ludności żyjącej w ubóstwie (wskaźnik obligatoryjny)
- O 05.04 Udział osób zatrudnionych w pełnym wymiarze godzin (wskaźnik obligatoryjny)
- U 05.05 Wskaźnik bezrobocia wśród młodych osób (wskaźnik uzupełniający)
- U 05.06 Liczba firm na 100 000 mieszkańców (wskaźnik uzupełniający)
- U 05.07 Liczba nowych patentów na 100 000 mieszkańców (wskaźnik uzupełniający)



ENERGIA

- O 07.01 Całkowite zużycie energii w gospodarstwach domowych na mieszkańca (wskaźnik obligatoryjny)
- O 07.02 Udział mieszkańców korzystających z autoryzowanych dostawców energii (wskaźnik obligatoryjny)
- O 07.03 Roczne zużycie energii elektrycznej w budynkach użyteczności publicznej (wskaźnik obligatoryjny)
- O 07.04 Udział energii elektrycznej pochodzącej ze źródeł odnawialnych (wskaźnik obligatoryjny)
- U 07.05 Całkowite zużycie energii elektrycznej na mieszkańca (wskaźnik uzupełniający)
- U 07.06 Średnia liczba przerw w dostawie energii elektrycznej w roku na mieszkańca (wskaźnik uzupełniający)
- U 07.07 Średnia długość przerwy w dostawie energii elektrycznej [w h] (wskaźnik uzupełniający)



ŚRODOWISKO

- O 08.01 Koncentracja pyłu PM 2,5 (wskaźnik obligatoryjny)
- O 08.02 Koncentracja pyłu PM 10 (wskaźnik obligatoryjny)
- O 08.03 Emisja gazów cieplarnianych w tonach na mieszkańca (wskaźnik obligatoryjny)
- U 08.04 Stężenie NO2 (wskaźnik uzupełniający)
- U 08.05 Stężenie SO2 (wskaźnik uzupełniający)
- U 08.06 Stężenie O3 (wskaźnik uzupełniający)
- U 08.07 Udział mieszkańców narażonych na ponadnormatywny poziom hałasu (55 dB) (wskaźnik uzupełniający)
- U 08.08 Procentowa zmiana liczby gatunków rodzimych (wskaźnik uzupełniający)



FINANSE

- O 09.01 Wskaźnik obsługi zadłużenia (wskaźnik obligatoryjny)
- U 09.02 Udział wydatków kapitałowych w całości wydatków (wskaźnik uzupełniający)
- U 09.03 Udział dochodów własnych w strukturze dochodów (wskaźnik uzupełniający)
- U 09.04 Ściągalność podatków (wskaźnik uzupełniający)

ISO 37120



WORLD COUNCIL
ON CITY DATA

WDROŻENIE ISO37120 w KIELCACH

Certificate Of Registration

ISO 37120 Sustainable Development of Communities:
Indicators for City Services and Quality of Life

The World Council on City Data certifies that:

KIELCE

Has reported indicators in conformity
with ISO 37120 at the

Platinum Level - ISO 37120

And has been added to the WCCD Global Cities Registry™

Reporting Year: **2017**

Certificate Registration Number: **2017-P-0070**

Certificate Expiry Date: **January 31, 2019**

Handwritten signature of Art Eggleton in black ink.

Art Eggleton
Chair
World Council on City Data

Handwritten signature of Patricia McCarney in black ink.

Patricia McCarney
President and CEO
World Council on City Data

http://idea.kielce.eu/wccd_strona_glowna.html

Obliczono i certyfikowano 98/100 wskaźników

Kielce to pierwsze polskie miasto z certyfikatem na poziomie platynowym i spełniające obligatoryjne wymagania normy, które zostało certyfikowane przez WCCD.

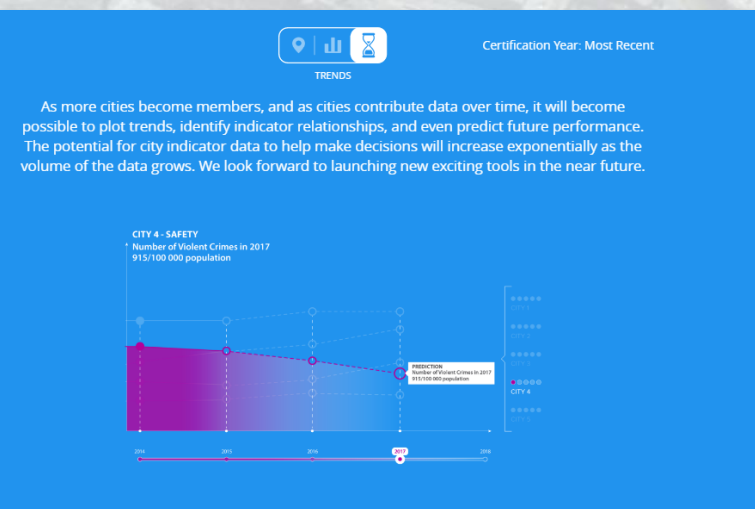
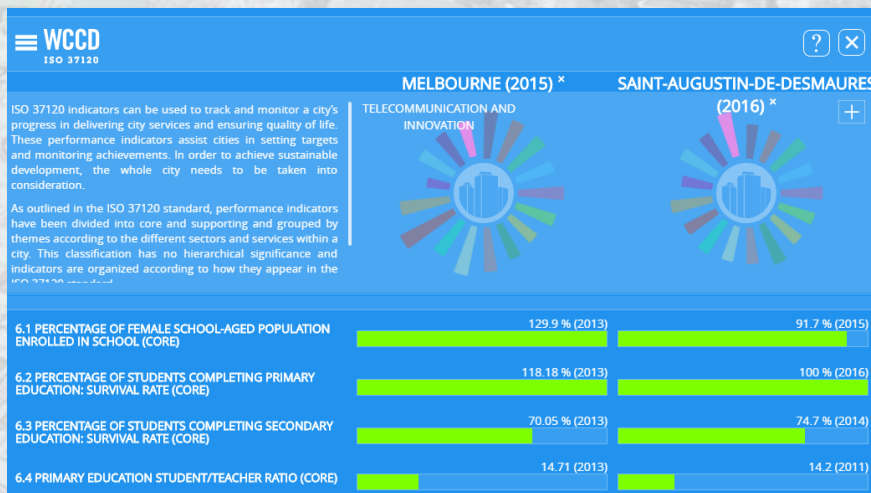
Wskaźniki zostały sprawdzone przez niezależnego weryfikatora.

W maju 2017 roku Gdynia uzyskała certyfikat WCCD na poziomie aspirującym.

W lipcu 2017 Gdańsk uzyskał certyfikat wydany przez Polski Rejestr Statków. Gdańsk nie podał się certyfikacji WCCD.

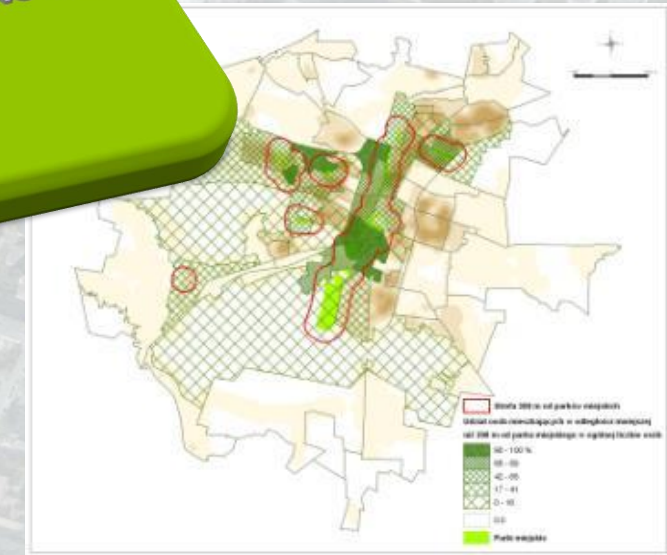
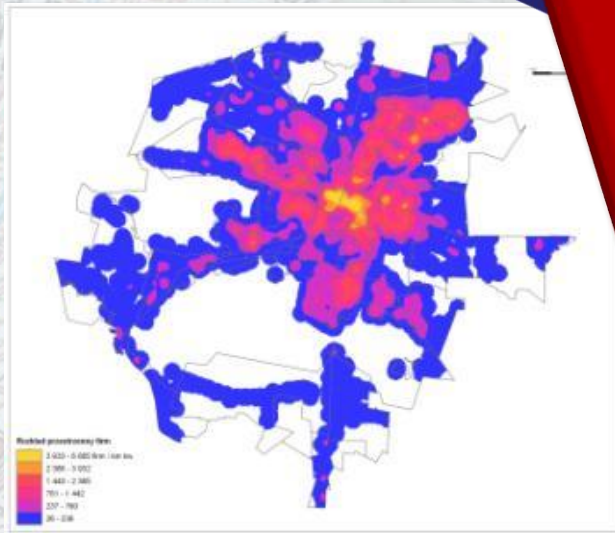
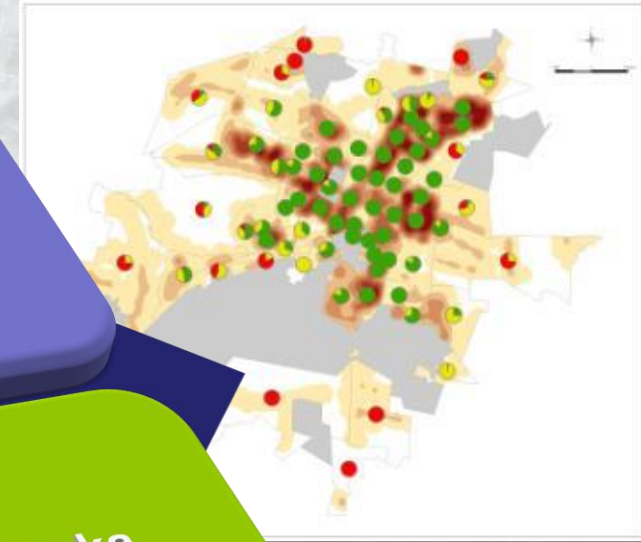
CO MIASTO OTRZYMUJE PRÓCZ CERTYFIKATU?

- **Wpis miasta do Globalnego Rejestru Miast (Global Cities Registry)** – rozpoznawalny na arenie międzynarodowej rejestr miast, które uzyskały certyfikat ISO 37120
- **Wpis miasta i wskaźników do Portalu Otwartych Danych WCCD** (umożliwiającego analizę danych wskaźnikowych ISO 37120)



WYKORZYSTANIE DANYCH W ZARZĄDZANIU ZRÓWNOWAŻONYM ROZWOJEM MIASTA

System Informacji Przestrzennej jako platforma integracji polityk dla zrównoważonego rozwoju



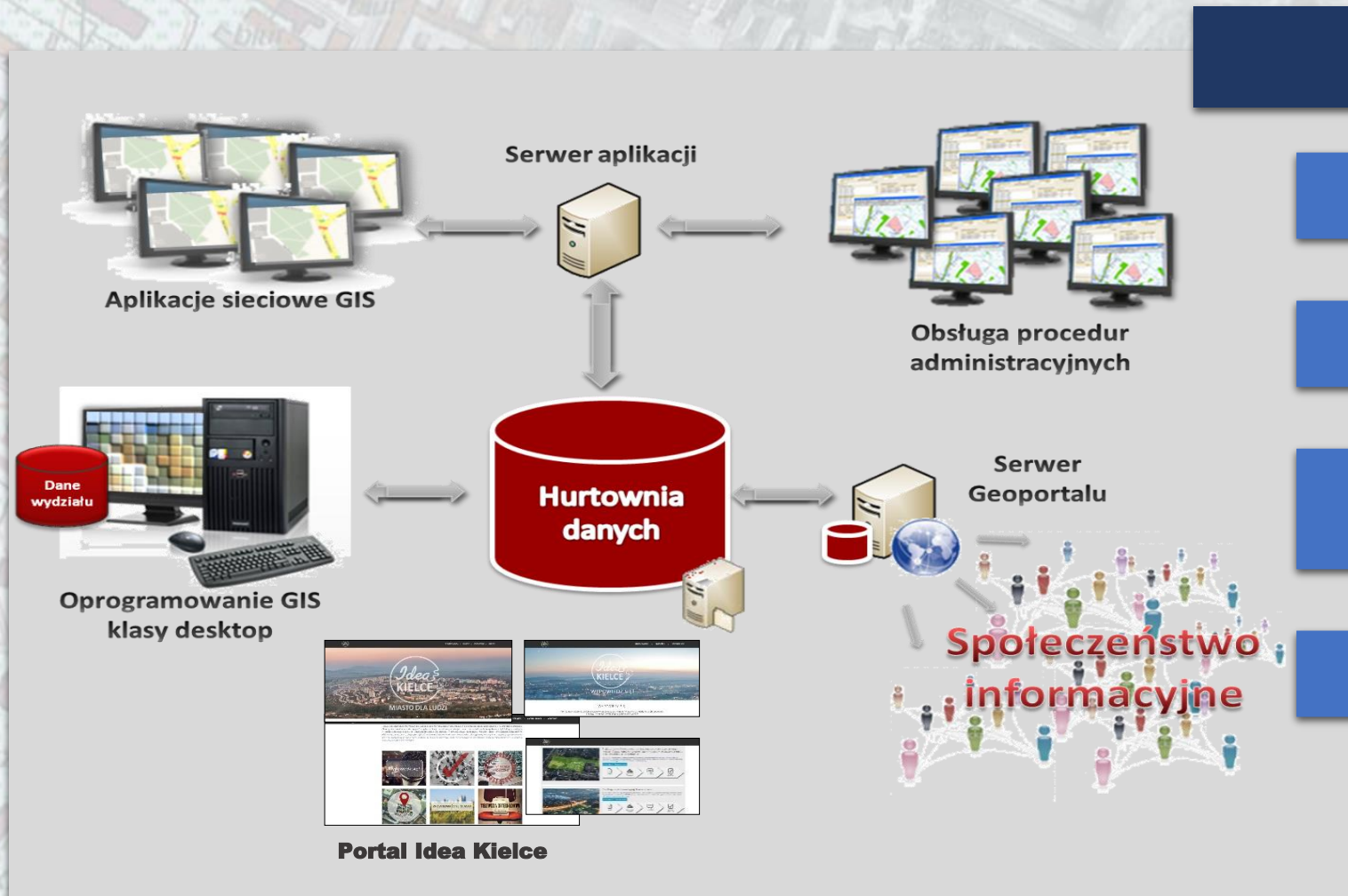
MIEJSKI SYSTEM INFORMACJI PRZESTRZENNEJ PLATFORMĄ INTEGRACJI W PROCESACH DECYZYJNYCH SAMORZĄDU TERYTORIALNEGO



INTEGRACJA ZADAŃ SAMORZĄDU TERYTORIALNEGO I OBSŁUGI KLIENTA W OPARCIU O DANE Z RÓŻNYCH ŹRÓDEŁ



WYKORZYSTANIE DANYCH W ZARZĄDZANIU ZRÓWNOWAŻONYM ROZWOJEM MIASTA przy wsparciu Miejskiego Systemu Informacji Przestrzennej



MSIP w Kielcach umożliwia:

zarządzanie wszystkimi procesami
w zrównoważonym rozwoju

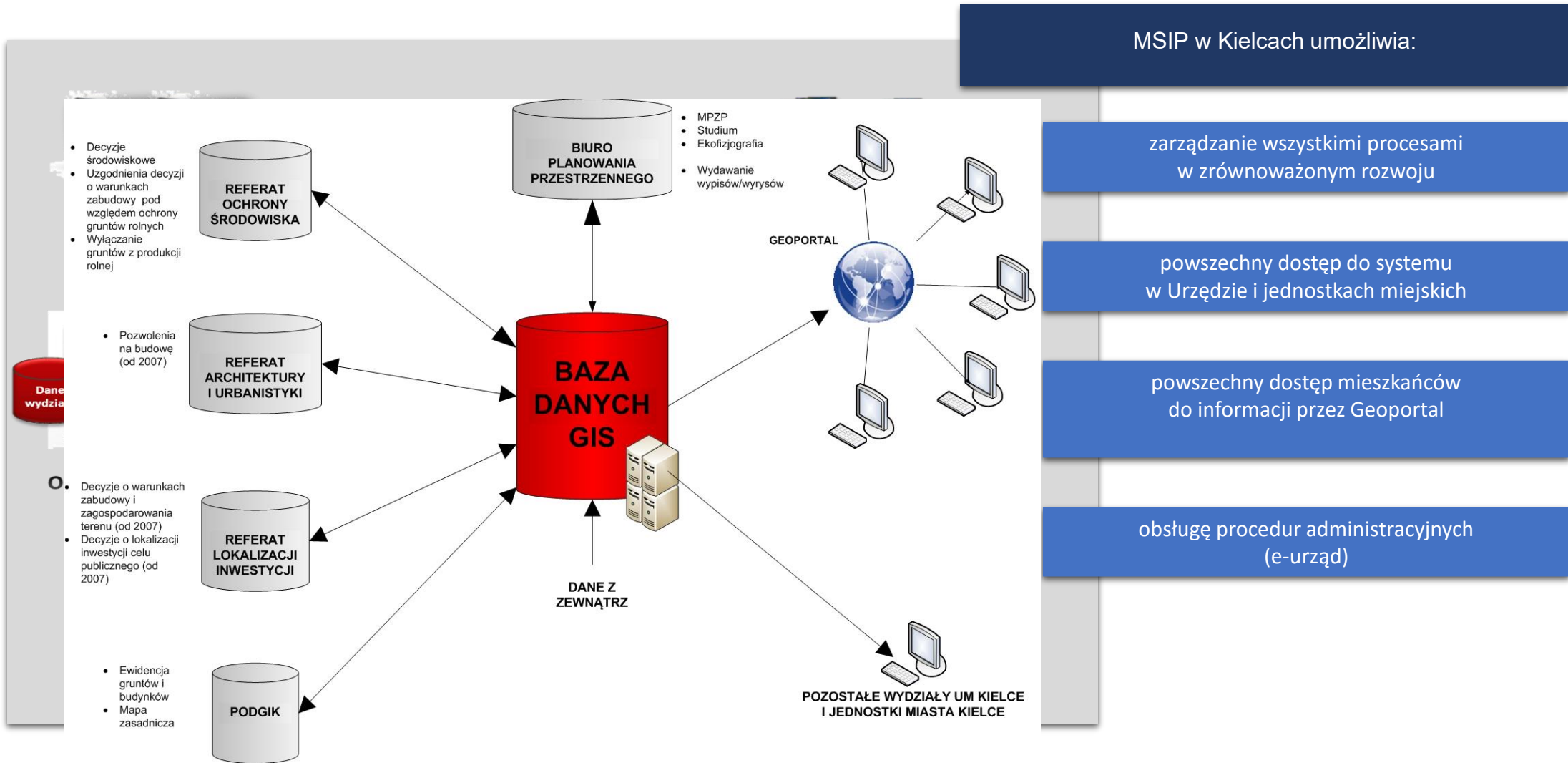
powszechny dostęp do systemu
w Urzędzie i jednostkach miejskich

powszechny dostęp mieszkańców
do informacji przez Geoportal

obsługę procedur administracyjnych
(e-urząd)

Elementy składowe Miejskiego Systemu Informacji Przestrzennej

WYKORZYSTANIE DANYCH W ZARZĄDZANIU ZRÓWNOWAŻONYM ROZWOJEM MIASTA przy wsparciu Miejskiego Systemu Informacji Przestrzennej



Elementy składowe Miejskiego Systemu Informacji Przestrzennej

WYKORZYSTANIE DANYCH W ZARZĄDZANIU ZRÓWNOWAŻONYM ROZWOJEM MIASTA przy wsparciu Miejskiego Systemu Informacji Przestrzennej

Internetowy Serwer Danych Przestrzennych

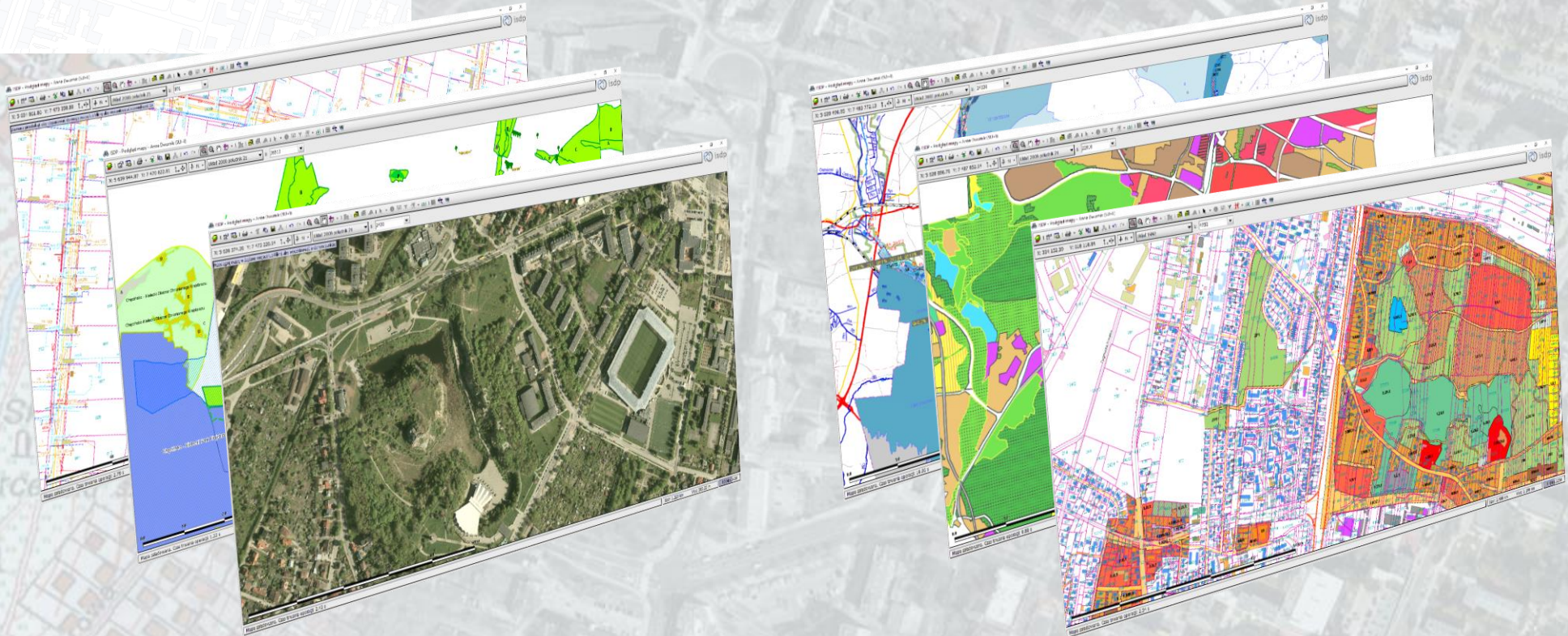
Nazwa użytkownika:
Hasło:



Copyright © ISPIK S.A. 1998-2012



Internetowy Serwer Danych Przestrzennych - to system informatyczny i baza danych przestrzennych, umożliwiająca gromadzenie, aktualizację i udostępnianie interaktywnych map i zestawień w środowisku przeglądarki WWW.



WYKORZYSTANIE DANYCH W ZARZĄDZANIU ZRÓWNOWAŻONYM ROZWOJEM MIASTA przy wsparciu Miejskiego Systemu Informacji Przestrzennej

Geoportal Kielce – dane dostępne dla wszystkich

§ 27.1

1. Wyznacza się teren oznaczony symbolem U.M. 1- o pow. około 0.83- ha, którego przeznaczeniem jest zabudowa o funkcji nieuczelnianych usług ogólnomiejskich, metropolitalnych i mieszkaniowej.

2. Ustala się następujące zasady ochrony i kształtowania ładu przestrzennego:

- 1) Zgodnie z § 11 ustaleń ogólnych
- 2) Istniejące i projektowane budynki tworzą kwartał o zabudowie frontowej wyznaczonej zwarło pierzeje ulicy Piotrkowskiej (KDD 11) i Sinicznej (KDL 5) oraz pierzeje ulicy Koziej (KDD 12 i 13) z charakterystycznymi końcami zabudowy frontowej w głąb działki
- 3) Projektowana zabudowa utrzymana w skali istniejącej zabudowy

2. Ustala się następujące parametry i wskaźniki kształtowania zabudowy oraz zagospodarowania terenu:

- 1) Zgodnie z § 15 ustaleń ogólnych
- 2) Obsługa komunikacyjna terenu z ulic: Piotrkowskiej (KDD 11), Koziej (KDD 12, 13), Sinicznej (KDL 5)
- 3) Obowiązującymi liniami zabudowy są:
 - a) linia rozgraniczająca z ulicą Piotrkowską (KDD 11)
 - b) fragmenty linii rozgraniczających z ulicą Kozią (KDD 12, KDD 13), z ulicą Siniczną (KDL 5) – zgodnie z rysunkiem planu
 - c) fragment granicy obszaru objętego planem - - zgodnie z rysunkiem planu
- 4) Nieprzekraczalnymi liniami zabudowy są:

Atrybut	Wartość
id	529
pełna nazwa planu	Miejscowy plan zagospodarowania przestrzennego Kielce Śródmieście - Obszar 2 "Bodonyńska, IX Wieków Kielc"
nazwa planu	Centrum 2
data uchwalenia	27.09.2007
nr uchwały	XV/278/2007
symbol ogólny	U,M
wydziałenie	U,M1
przeznaczenie	Teren śródmiejskiej zabudowy o funkcji nieuczelnianych usług ogólnomiejskich, metropolitalnych i mieszkaniowej
treść uchwały	http://www.ais.kielce.eu:9090/isda/core/do...
ustalenia ogólne	http://www.ais.kielce.eu:9090/isda/core/do...
ustalenia szczegółowe	http://www.ais.kielce.eu:9090/isda/core/do...
ustalenia końcowe	http://www.ais.kielce.eu:9090/isda/core/do...
Ujednolicone ustalenia planu	
symbol standardowy	U/MW
przeznaczenie standardowe	Tereny usług i zabudowy mieszkaniowej wielorodzinnej
maksymalna wysokość zabudowy	12
ZM_LICHW	
uwagi	

GEOPRAL Kielce umożliwia tworzenie, konfigurację i publikację serwisów mapowych.

Investor, dzięki aktualnym danym na Geoportalu Kielce może zebrać dokładne informacje dotyczące danej działki pod kątem planowanej inwestycji tj. dane ewidencyjne, informacje o obowiązującym na tym terenie miejscowym planie zagospodarowania przestrzennego wraz z jego szczegółowymi zapisami, istniejących sieciach uzbrojenia terenu, a także może zapoznać się ze strukturą własności gruntu.



Integracja danych w procedurach administracyjnych w Miejskim Systemie Informacji Przestrzennej

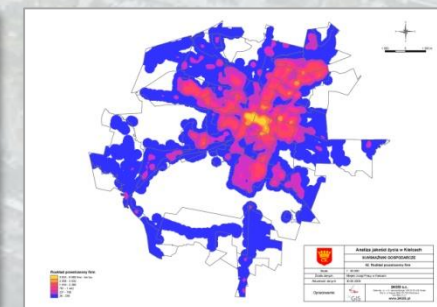
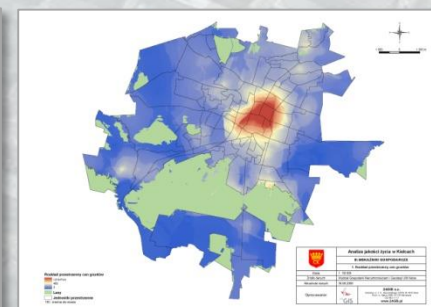
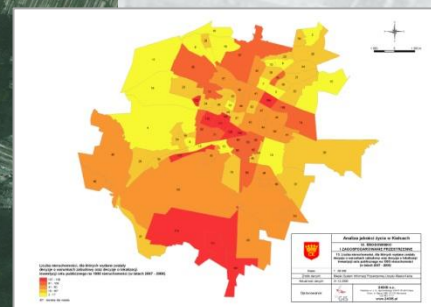
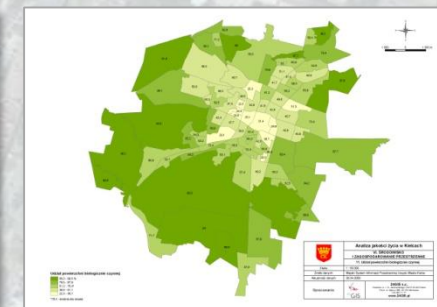
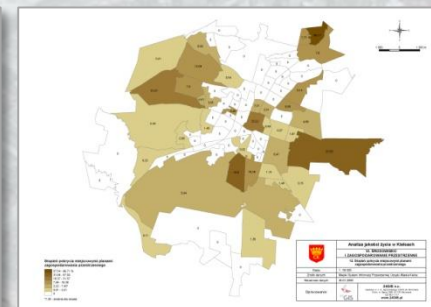
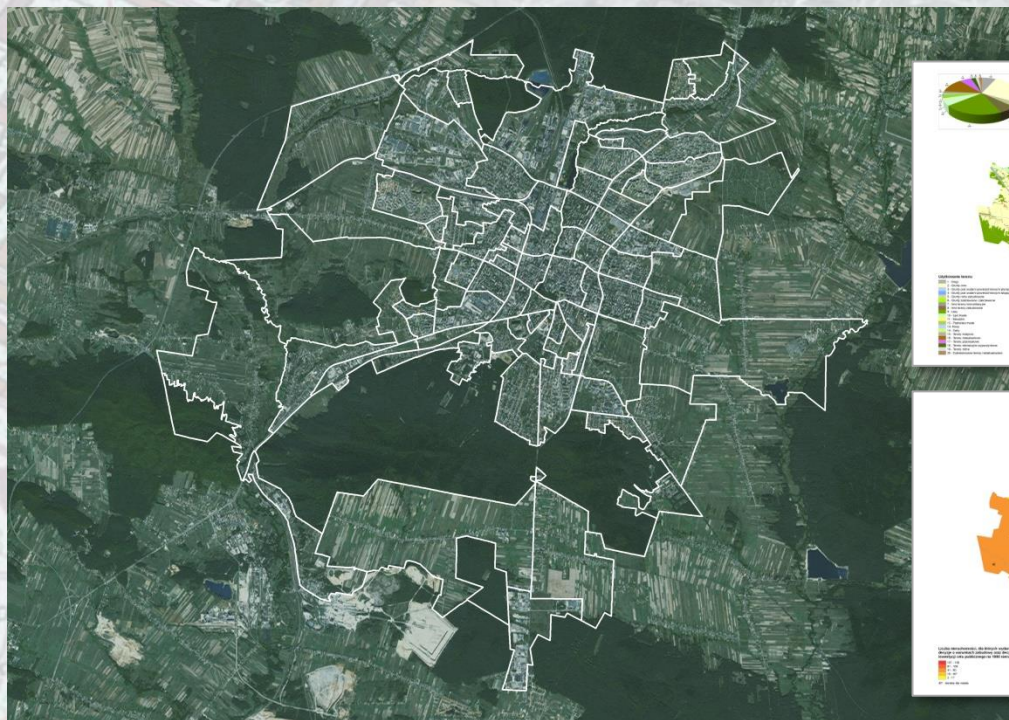
Dzięki aplikacji SOWA bezpośrednio połączonej z informacjami zawartymi w ISDP z poziomu załatwianej sprawy istnieje dostęp do danych z EGiB, zasobu wektorowego planów miejscowych, wiedzy o innych postępowaniach prowadzonych na danej działce oraz możliwość przeprowadzenia prostych analiz przestrzennych

SOWA – System Obsługi Wniosków Administracyjnych
ISDP – Internetowy Serwer Danych Przestrzennych
EGiB – Ewidencja Gruntów i Budynków



ZASOBY DANYCH SYSTEMU INFORMACJI PRZESTRZENNEJ

Opracowanie źródłowe – Analiza warunków życia



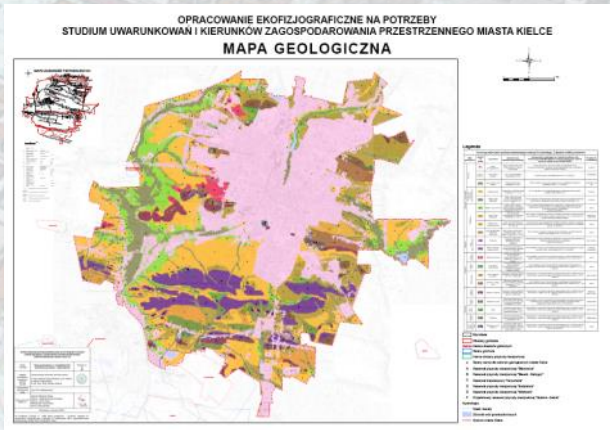
Miasto Kielce od 2009 r. prowadzi analizy warunków życia w mieście w odniesieniu do 87 jednostek analitycznych. Granicami wydzielonych jednostek są drogi, linie kolejowe i ciekі wodne rozdzielające obszary o różnych cechach. Przy ich wyznaczaniu uwzględniono jednorodność w użytkowaniu i zagospodarowaniu terenu, typ, wiek i intensywność zabudowy, uwarunkowania historyczne, układ i charakter sieci komunikacyjnej (w oparciu o wytyczne dla Audytu Miejskiego określone przez Eurostat Komisję Europejską). Wskaźniki odniesione do jednostek analitycznych lepiej przedstawiają zróżnicowanie wewnętrzne miasta.



ZASOBY DANYCH SYSTEMU INFORMACJI PRZESTRZENNEJ

Opracowanie źródłowe – Ekofizjografia Kielc

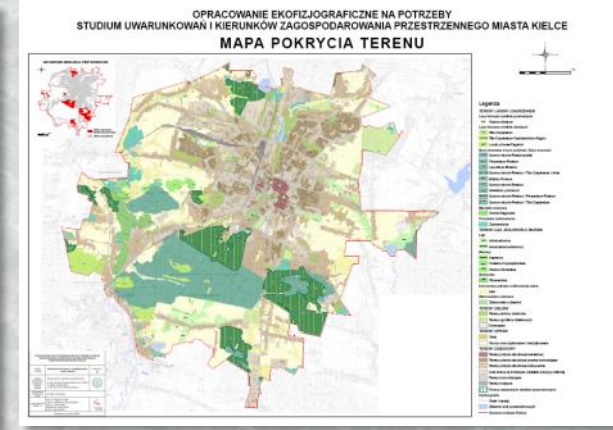
Geologia



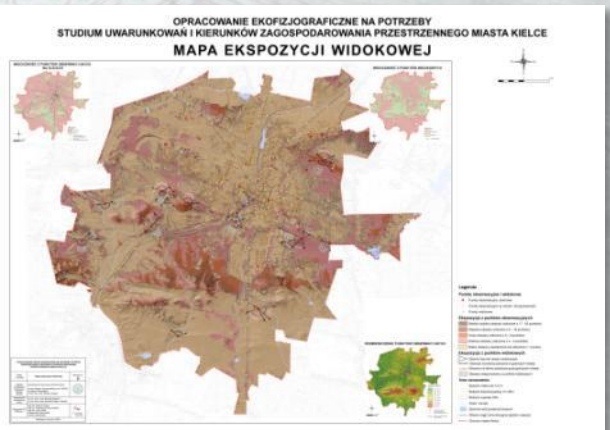
Rzeźba terenu



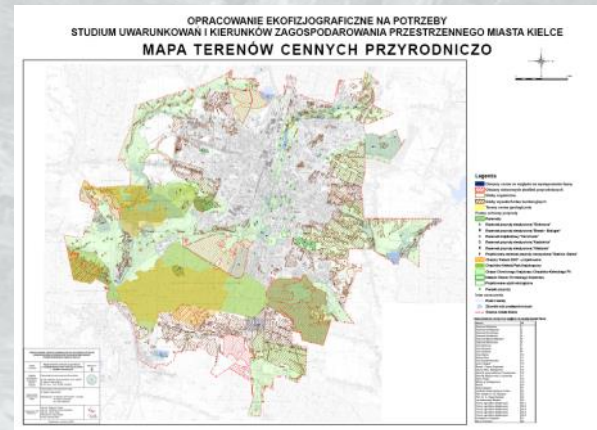
Pokrycie terenu



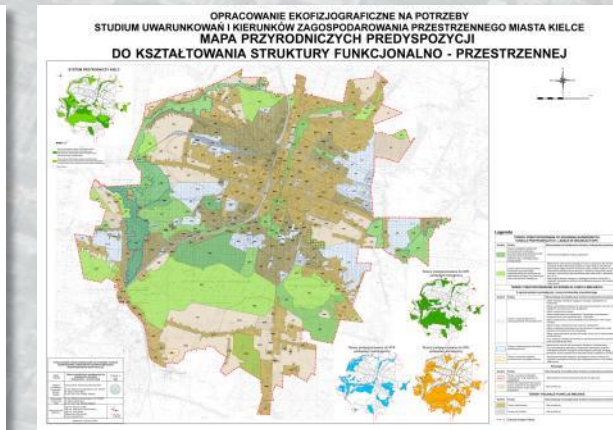
Ekspozycja widokowa



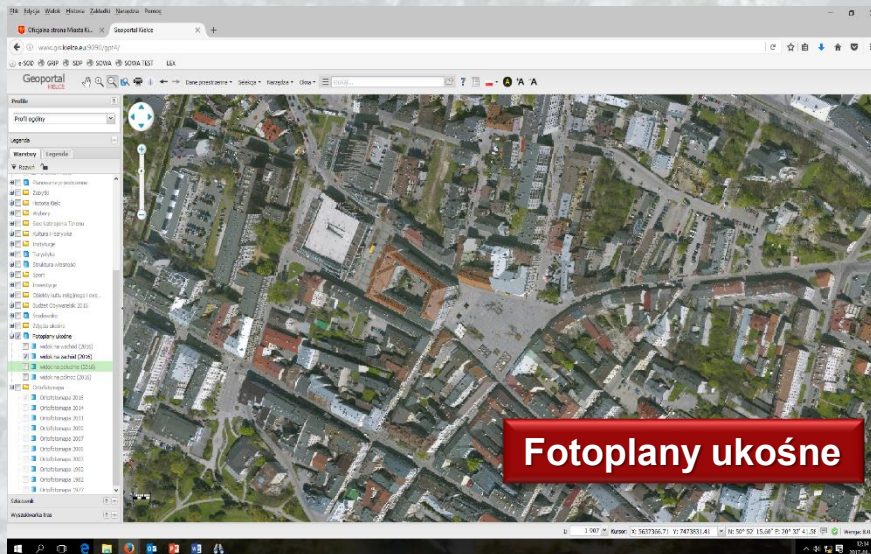
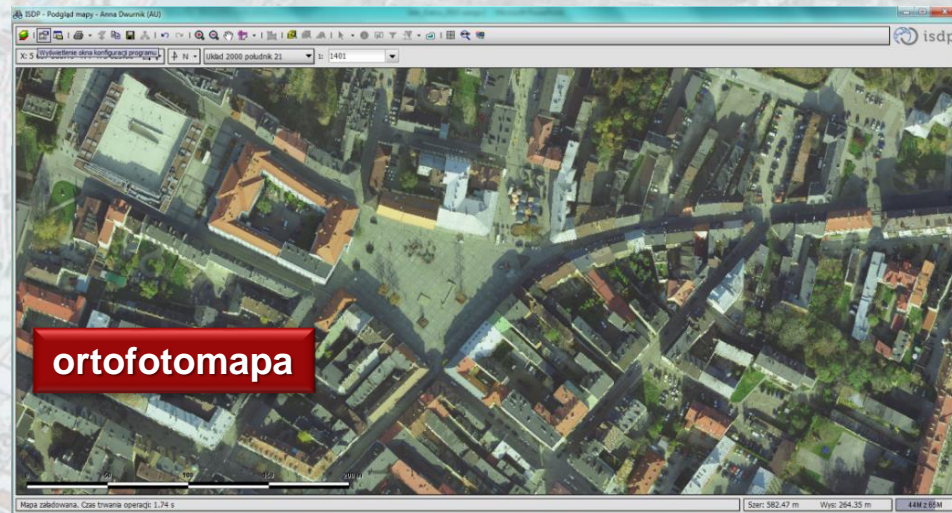
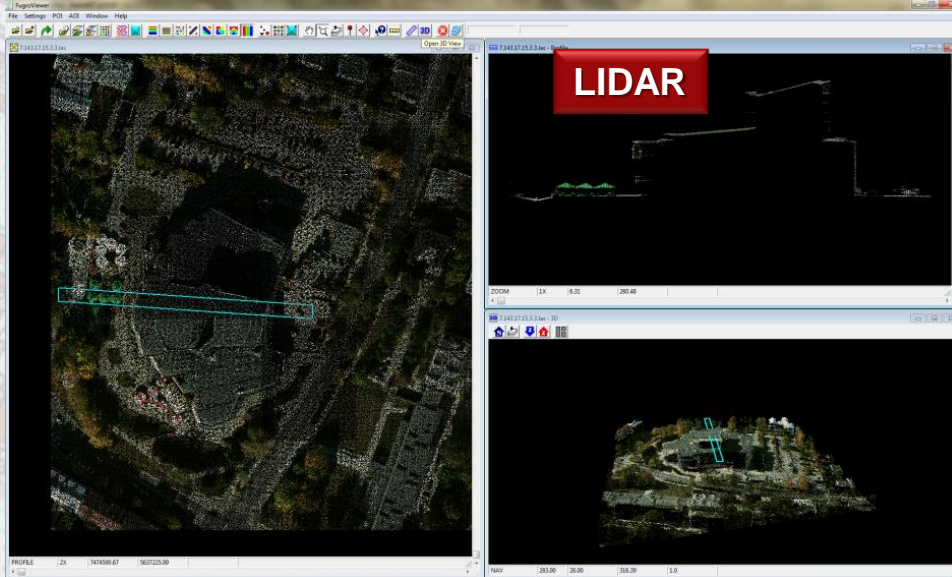
Tereny chronione



Predyspozycje dla funkcji



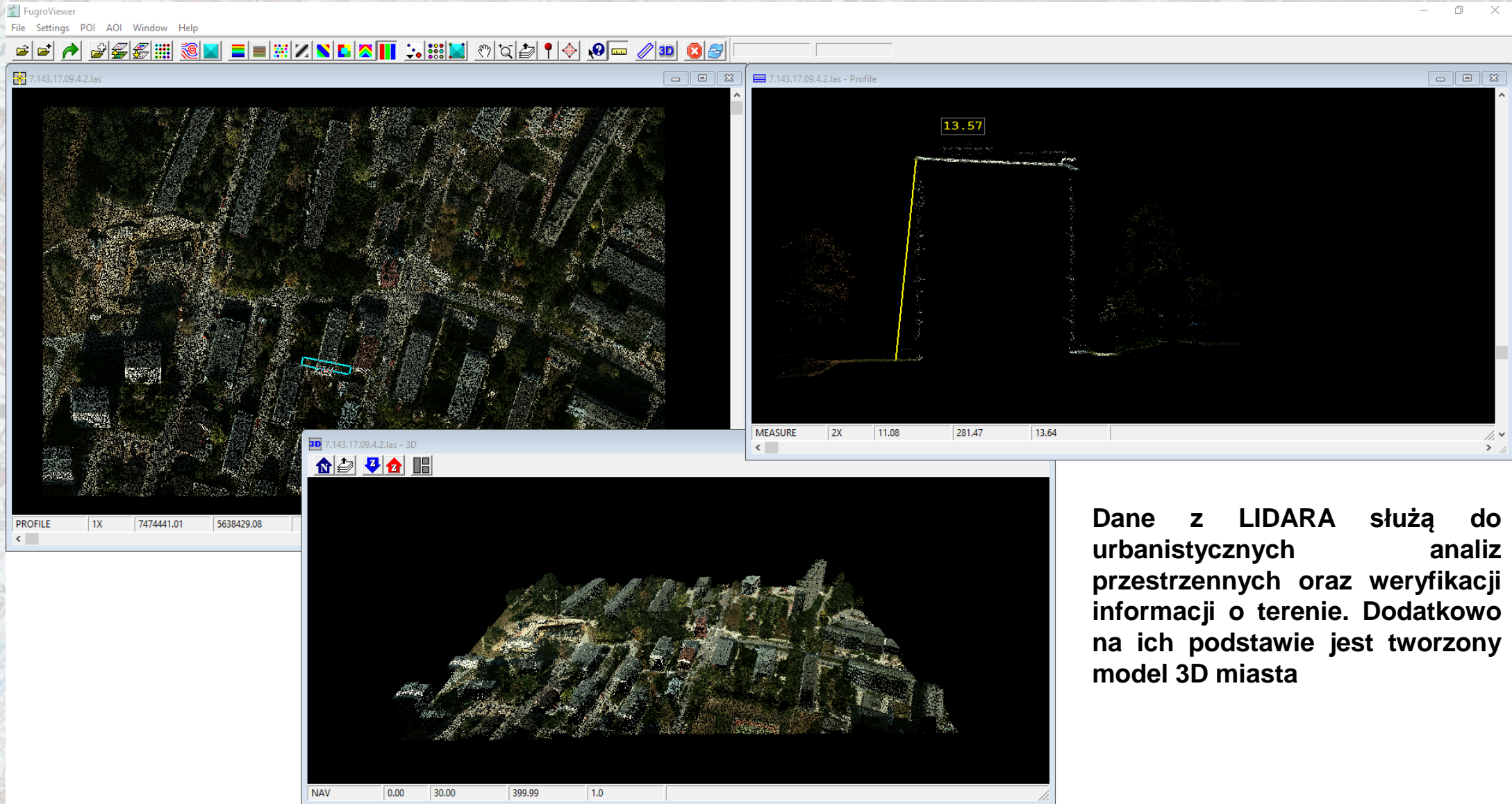
ZASOBY DANYCH MIEJSKIEGO SYSTEMU INFORMACJI PRZESTRZENNEJ



Dane rastrowe i skaning laserowy

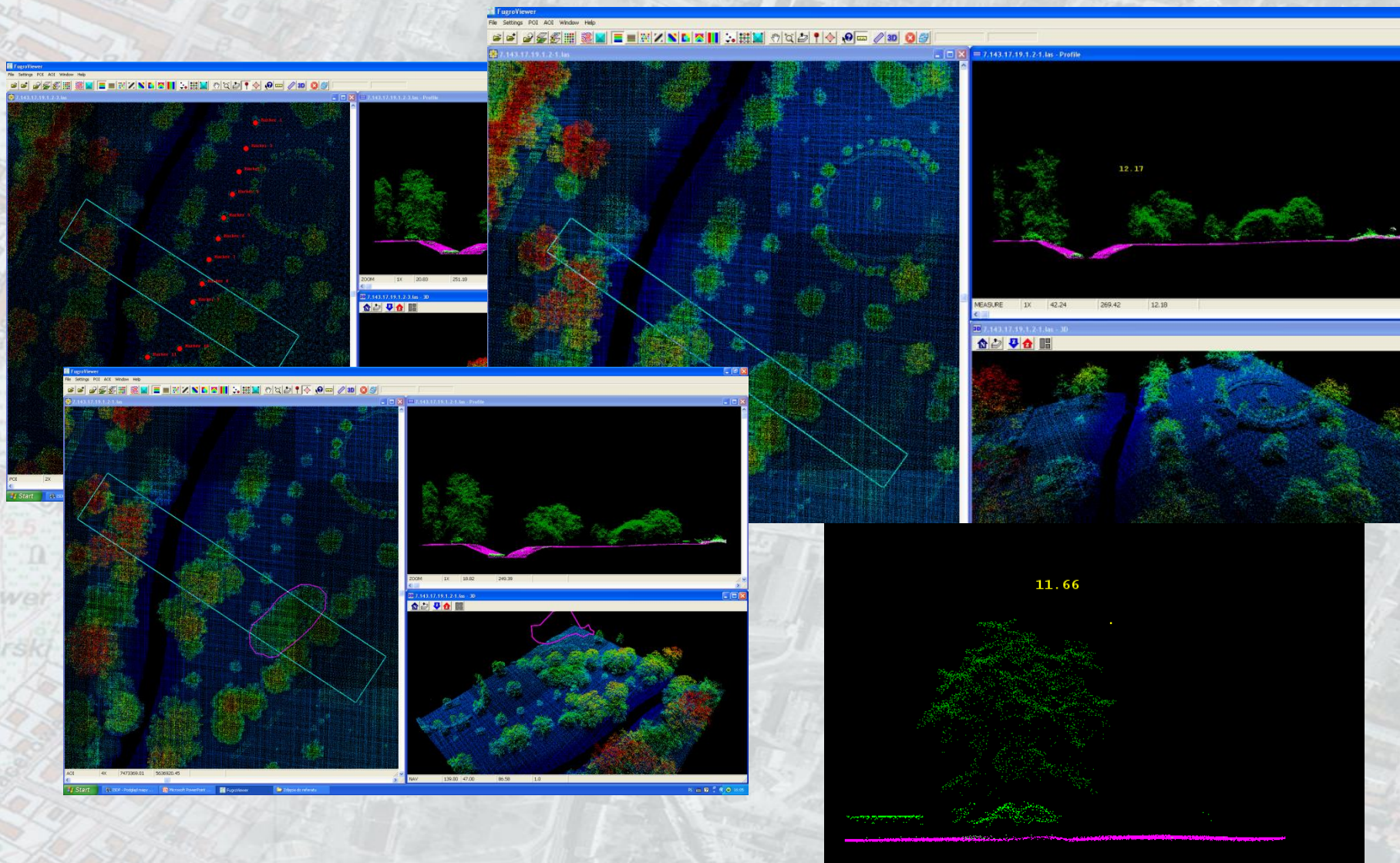


ZASOBY DANYCH MIEJSKIEGO SYSTEMU INFORMACJI PRZESTRZENNEJ



Dane z LIDARA służą do urbanistycznych analiz przestrzennych oraz weryfikacji informacji o terenie. Dodatkowo na ich podstawie jest tworzony model 3D miasta

MIEJSKI SYSTEM INFORMACJI PRZESTRZENNEJ W PROCESIE ZARZĄDZANIA TERENAMI ZIELENI



Wykorzystanie skaningu laserowego w zarządzaniu zielenią



DANE PRZESTRZENNE POZYSKANE Z PUŁAPU LOTNICZEGO DLA ANALIZ ZRÓWNOWAŻONEGO ROZWOJU MIASTA PRZY UDZIALE SPOŁECZEŃSTWA

The screenshot displays the Retromapy web application interface. The browser address bar shows 'retromapy.kielce.eu'. The application features a search bar with 'Rynek' entered. On the left, a vertical timeline lists years from 1977 to 2016, with 1982 selected. On the right, a vertical timeline lists years from 1977 to 2016, with 2016 selected. The main area shows a side-by-side comparison of aerial imagery for the selected years. The left image is a grayscale aerial view from 1982, and the right image is a color aerial view from 2016. A red double-headed arrow is positioned between the two images. The application also includes a search bar, navigation icons, and a Windows taskbar at the bottom.

retromapy.kielce.eu

Możliwość porównywania danych na ortofotomapach z kolejnych lat



MIEJSKI SYSTEM INFORMACJI PRZESTRZENNEJ W PROCESIE ZARZĄDZANIA TERENAMI ZIELENI

Szata roślinna Kielc 2009
wykonana na podstawie ortofotomapy 2009
metodami fotogrametrycznymi



razem	w sumie	wybrane	8 618,76	8 433,85	-184,90
rodzaj	typ	położenie	2009	2011	BILANS
cmentarze			37,83	37,89	0,06
łaki	sucha		1 814,10	1 724,37	-89,73
łaki	wilgotna		807,19	730,73	-76,46
łaki	z		0,23		
lasy	iglasty		1 789,36	1 764,32	-25,04
lasy	liściasty		198,06	231,78	33,71
lasy	mieszany		446,36	430,93	-15,42
nieużytki			60,14	91,08	30,94
ogródki					
działkowe			249,68	260,06	10,38
pas					
drogowy	pas zieleni		24,11	22,06	-2,05
drogowy	pobocze		61,61	61,00	-0,61
pas					
drogowy	wyseпка		4,32	3,78	-0,54
krzewy			14,77	21,92	7,15
sportowe			20,03	24,02	3,98
prywatne			643,47	647,18	3,71
trawniki			587,78	569,84	-17,94
uprawy			832,71	664,44	-168,27

2011	BILANS
204 282	11 743
1 301	13
30 587	227
74	-27
1 610	-116
10 671	-3 761
61	-1

drzewo	Liść.	w przydomowych	39 146	35 410	-3 736
drzewo	Liść.	w szpalerze	5 916	5 346	-570
drzewo	Liść.	wolnostojące	32 501	46 461	13 960
drzewo	lgl.	na cmentarzu	166	171	5
drzewo	lgl.	na działkach	1 766	1 828	62
drzewo	lgl.	na sportowym	18	50	32
drzewo	lgl.	na uprawach	4 125	3 072	-1 053
drzewo	lgl.	w grupie	2 005	1 132	-873
drzewo	lgl.	w parku	3	3	0
drzewo	lgl.	w przydomowych	7 898	11 638	3 740
drzewo	lgl.	w szpalerze	451	410	-41
drzewo	lgl.	wolnostojące	3 748	6 309	2 561
krzewy		na cmentarzu	332	332	0
krzewy		na działkach	8 213	8 200	-13
krzewy		na sportowym	38	35	-3
krzewy		na uprawach	3 067	2 432	-635
krzewy		w grupie	10 443	6 606	-3 837
krzewy		w parku	88	85	-3
krzewy		w przydomowych	11 215	11 727	512
krzewy		w szpalerze	768	731	-37
krzewy		wolnostojące	11 922	12 360	438
	formo				
	zywoplot wany		361	2 616	2 255

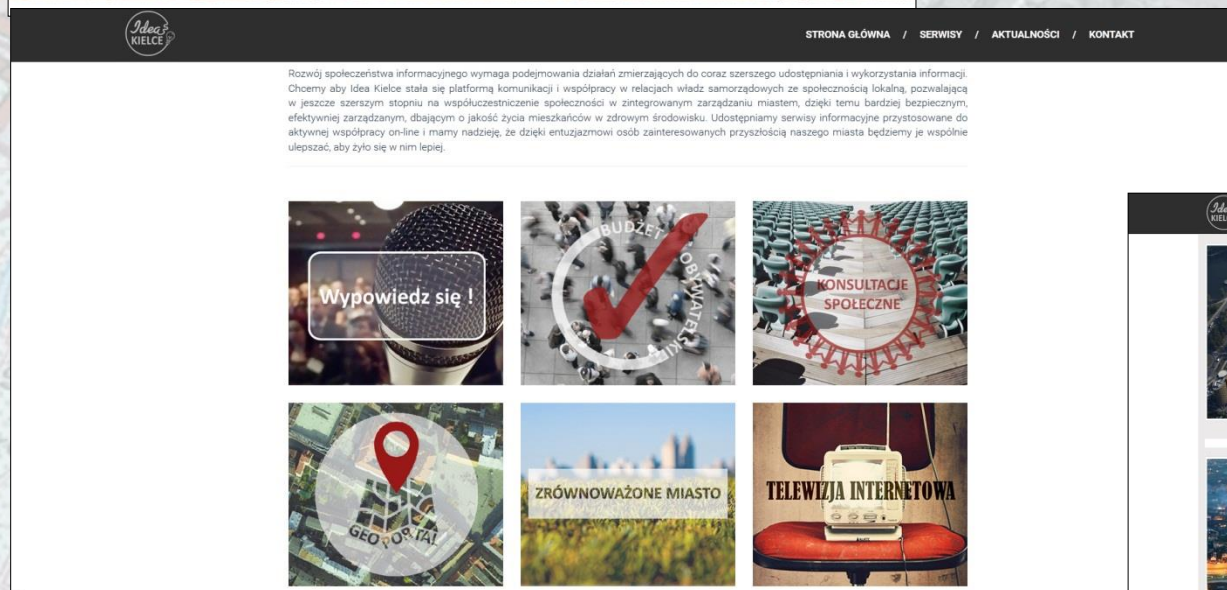
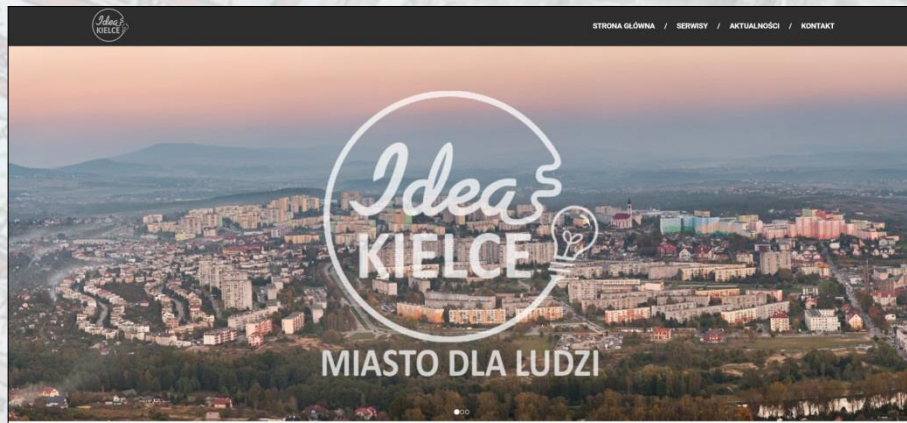
Szata roślinna Kielc 2011
wykonana na podstawie ortofotomapy 2011,
skaningu laserowego oraz zdjęć ukosnych

Szata roślinna Kielc

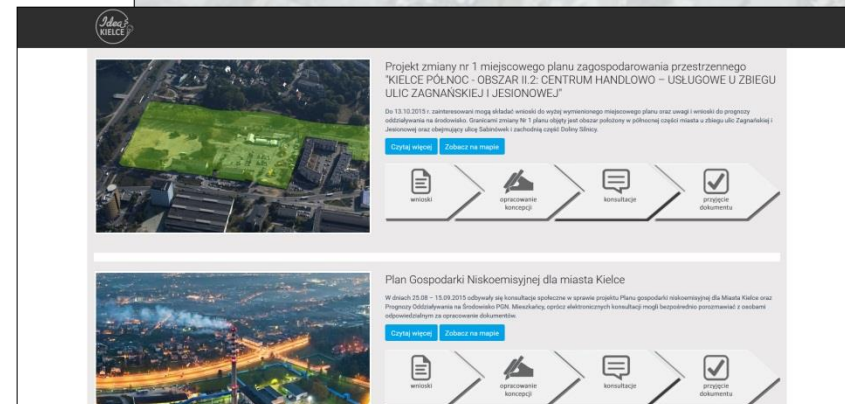


ZARZĄDZANIE ZRÓWNOWAŻONYM ROZWOJEM PRZY UDZIALE SPOŁECZEŃSTWA

Idea Kielce - Platforma Partycypacji i Współpracy



<http://idea.kielce.eu>



Idea Kielce to platforma komunikacji i współpracy w relacjach władz samorządowych ze społecznością lokalną, pozwalająca w szerszym stopniu na jej współuczestniczenie w zintegrowanym zarządzaniu miastem, dzięki temu efektywniej zarządzanym, lepiej dbającym o jakość życia mieszkańców w zdrowym środowisku.



ZARZĄDZANIE ZRÓWNOWAŻONYM ROZWOJEM PRZY UDZIALE SPOŁECZEŃSTWA

Idea Kielce - Platforma Partycypacji i Współpracy

<http://idea.kielce.eu>



Miejski Zarząd Dróg w Kielcach
ogłasza
KONSULTACJE SPOŁECZNE
dla inwestycji pn.:
"Rozbudowa ul. Wojska Polskiego w Kielcach wraz z budową
kanalizacji deszczowej" na odcinku od ul. Prostej do ul. Tarnowskiej

Opis koncepcji

Koncepcja - WARIANT I

Koncepcja - WARIANT II

Raport z konsultacji społecznych

Raport końcowy z konsultacji

Koncepcja po korekcie



KIELCE ZACHÓD – OBSZAR V.4.2: AL. JERZEGO SZAJNOWICZA – IWANOWA, UL. PIEKOSZOWSKA, UL. STAROWIEJSKA

Prezydent Miasta Kielce zawiadamia o o podjęciu przez Radę Miasta Kielce uchwały Nr XLVII/1086/2017 z dnia 19 października 2017 r w sprawie przystąpienia do sporządzenia Miejscowego planu zagospodarowania przestrzennego „KIELCE ZACHÓD – OBSZAR V.4.2: AL. JERZEGO SZAJNOWICZA – IWANOWA, UL. PIEKOSZOWSKA, UL. STAROWIEJSKA” oraz o przystąpieniu do opracowania prognozy oddziaływania na środowisko.

Zainteresowani mogą wnieść uwagi do projektu wyżej wymienionego planu oraz uwagi i wnioski do prognozy oddziaływania na środowisko. Uwagi i wnioski należy składać do Prezydenta Miasta Kielce:

1. w formie pisemnej,
2. ustnie do protokołu,
3. za pomocą środków komunikacji elektronicznej na adres zofia.biel@um.kielce.pl, pośrednictwem geoportalu www.gis.kielce.eu

Czytaj więcej

Zobacz na mapie



Wyłożenie do publicznego wglądu projektu miejscowego planu zagospodarowania przestrzennego „KIELCE POŁUDNIE – OBSZAR IV.2.2 U ZBIEGU ULIC WRZOSOWEJ I KS. JERZEGO POPIELUSZKI” na obszarze miasta Kielce oraz prognozy oddziaływania na środowisko.

Wyłożenie odbywać się będzie w dniach od 06.06.2018 r. do 05.07.2018 r. Dyskusja publiczna nad przyjętymi w projekcie planu rozwiązaniami odbędzie się 12.06.2018 r. o godzinie 16:00 w siedzibie Urzędu Miasta w Kielcach, ul. Rynek 1 – sala konferencyjna, I piętro.

Zainteresowani mogą wnieść uwagi do projektu wyżej wymienionego planu oraz uwagi i wnioski do prognozy oddziaływania na środowisko. Uwagi i wnioski należy składać do Prezydenta Miasta Kielce:

1. w formie pisemnej,
2. ustnie do protokołu,
3. za pomocą środków komunikacji elektronicznej na adres zofia.biel@um.kielce.pl, pośrednictwem geoportalu

Czytaj więcej

Zobacz na mapie

ZGŁOŚ ZADANIE DO BUDŻETU OBYWATELSKIEGO

1. PODSTAWOWE INFORMACJE O ZADANIU:

NAZWA:

Pole obowiązkowe (maksimum 255 znaków):

Pełno

wpisz krótką nazwę Twojego projektu pozwalającą na jego szybką identyfikację

PROPONOWANA LOKALIZACJA:

Pole obowiązkowe (maksimum 255 znaków):

Pełno

nr obrębu, nr działki, adres, wskazanie lokalizacji (np. skrzyżowanie ulic A i B) - wyznaczona na podstawie Geoportalu Miasta Kielce www.gis.kielce.eu

WSKAZ LOKALIZACJĘ NA MAPIE:



Serwisy platformy umożliwiają społeczności lokalnej konsultowanie projektów i zgłoszenia w oparciu o dane prezentowane na mapach i zdjęciach lotniczych



BUDŻET OBYWATELSKI



WYKORZYSTANIE DANYCH W ZARZĄDZANIU ZRÓWNOWAŻONYM ROZWOJEM MIASTA

RAPORT ZRÓWNOWAŻONEGO ROZWOJU MIASTA

http://idea.kielce.eu/smartcity_glowna.html



Raport Zrównoważonego Rozwoju Miasta Kielce.

PODSTAWOWE INFORMACJE O MIEŚCIE KIELCE

Całkowita populacja miasta **197 704 os.**

Powierzchnia miasta **110 km²**

Stolica województwa świętokrzyskiego
Forma prawna: gmina o statusie miasta na prawach powiatu
Organ wykonawczy: Prezydent Kielc wybierany w wyborach równych, powszechnych i bezpośrednich.
Organ stánowiący i kontrolny: Rada Miasta Kielce

KIELCE W INTERNECIE

Strona www.um.kielce.pl
Strona www platformy komunikacji społecznej:
www.idea.kielce.eu

Media społecznościowe:
https://www.facebook.com/kielce_official/
<https://www.facebook.com/idea.kielce/>
https://twitter.com/Kielce_official

ZAWARTOŚĆ

Wprowadzenie

- Cel raportu
- Zrównoważony rozwój
- Zrównoważone miasto inteligentne
- Metodyka
- Ramy wskaźników zrównoważonego rozwoju

Podstawowe informacje o mieście Kielce

Społeczeństwo

- Demografia
- Edukacja
- Zdrowie i problemy społeczne
- Aktywność obywatelska
- Administracja

Środowisko i ład przestrzenny

- Środowisko
- Planowanie i zagospodarowanie przestrzenne
- Rewitalizacja
- Rekreacja

Gospodarka i innowacje

- Gospodarka
- Finanse
- Innowacje

Bezpieczeństwo

Infrastruktura i transport

- Infrastruktura komunalna
- Telekomunikacja
- Transport i mobilność

Rekomendacje



ZARZĄDZANIE ZRÓWNOWAŻONYM ROZWOJEM MIASTA przy wsparciu Miejskiego Systemu Informacji Przestrzennej

NAGRODY

Wyróżnienie Specjalne
w Konkursie Kongresu Regionów
„Miasto Szans - Miasto
Zrównoważonego Rozwoju” za
holistyczne podejście do
zarządzania zrównoważonym
rozwojem miasta (2014 r.)



Nagroda dla Miasta Kielce uzyskana w konkursie World Smart Cities Awards 2012 w kategorii „Project” na kongresie Smart Cities w Barcelonie



III miejsce w Rankingu Miast organizowanym przez Polski Związek Firm Deweloperskich za szybkość wydawania decyzji o warunkach zabudowy i decyzji o pozwoleniu na budowę (2015 r.)



Urząd Miasta Kielce

Dziękuję za uwagę!

Pytania?

jadwiga.skrobicka@um.kielce.pl

www.gis.kielce.eu

www.idea.kielce.eu

www.facebook.com/geoportal.kielce

