

Wykorzystanie danych satelitarnych w monitoringu powierzchni terenu: fakty, mity, różne perspektywy



Mateusz Maślanka
Dyrektor Sprzedaży i Rozwoju Rynku
SATIM Monitoring Satelitarny Sp. z o.o.
Tel.: +48 579 520 382
email: mateusz.maslanka@satim.pl

JESTEŚMY SPÓŁKĄ WYDZIELONĄ Z AGH

POWSTALIŚMY JAKO SPÓŁKA SPIN-OFF NA AKADEMII
GÓRNICZO-HUTNICZEJ W KRAKOWIE



PROJEKTY

POSIADAMY KILKANAŚCIE LAT DOŚWIADCZEŃ
NAUKOWYCH, KTÓRE ZAOWOCOWAŁY REALIZACJĄ
DUŻYCH PROJEKTÓW KOMERCYJNYCH

OFERTA

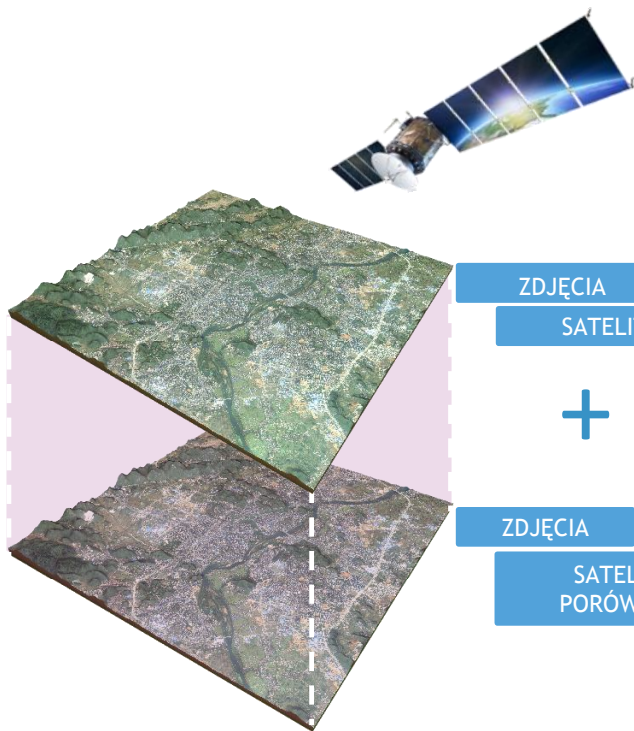
JESTEŚMY PIERWSZĄ W POLSCE FIRMĄ
WYKORZYSTUJĄCĄ SATELITARNE ORAZ LOTNICZE
ZOBRAZOWANIA (ZARÓWNO RADAROWE JAK I
OPTYCZNE) W TAK WIELU ZASTOSOWANIACH
ŚRODOWISKOWYCH.

satim

ZASOBY

WYKORZYSTUJEMY NOWOCZESNE TECHNIKI KOSMICZNE.
KORZYSTAMY Z DOKŁADNYCH ZOBRAZOWAŃ TERENU, A
TAKŻE Z NAJLEPSZEGO DOSTĘPNEGO NA RYNKU
OPROGRAMOWANIA.

ANALIZY
PORÓWNAWCZE
OBRAZÓW



ZDJĘCIA

SATELITARNE

+

ZDJĘCIA

SATELITARNE
PORÓWNAWCZE



PRZETWARZANIE DANYCH

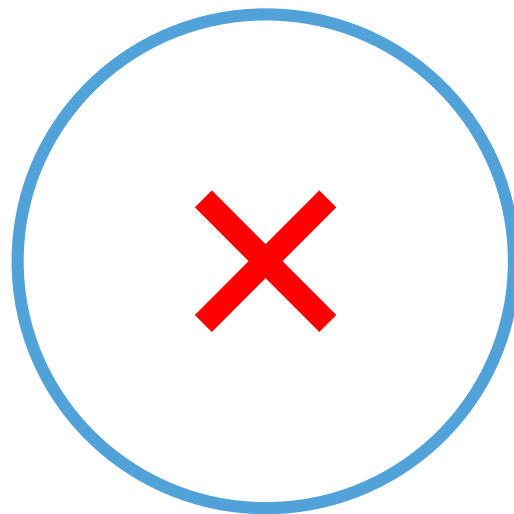
=



ROZPOZNANIE
ZMIAN NA
POWIERZCHNI
ZIEMI

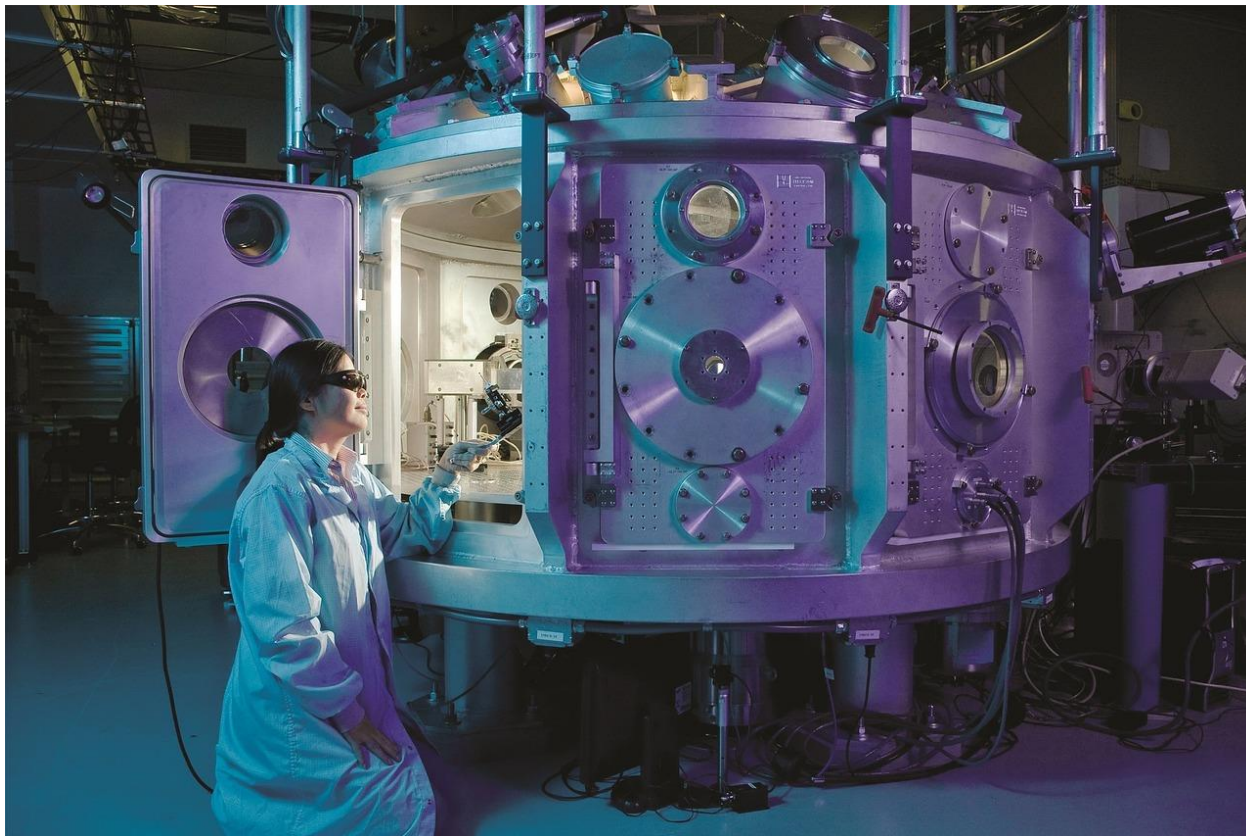


CZY



„RZECZY ZWIĄZANE Z
TECHNOLOGIAMI
SATELITARNYMI SĄ
NIEDOSTĘPNE DLA MAS”







FIRMY BUDOWLANE



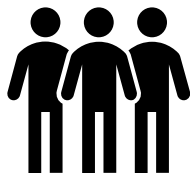
KOPALNIE



FIRMY BUDOWLANE



KOPALNIE



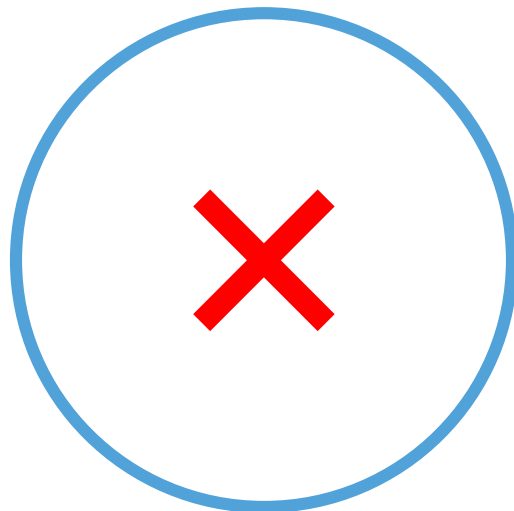
MIESZKAŃCY



GMINY



KANCELARIE PRAWNE



MIT

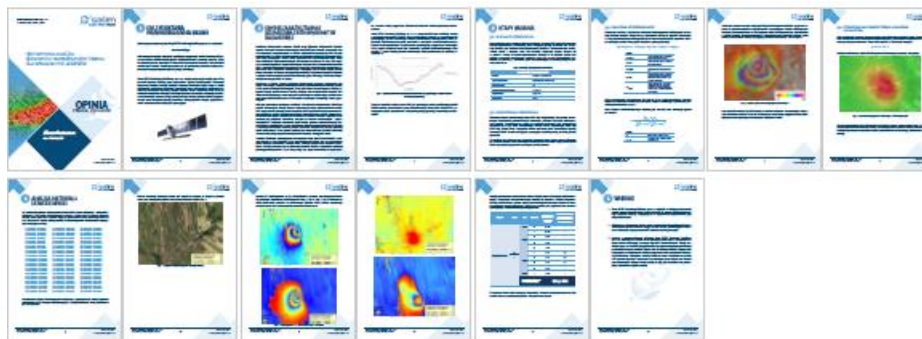
„UZYSKANE DANE SĄ
NIEZROZUMIAŁE – I TAK
POTRZEBA SZTABU
SPECJALISTÓW /
NAUKOWCÓW, BY JE
ZINTERPRETOWAĆ”

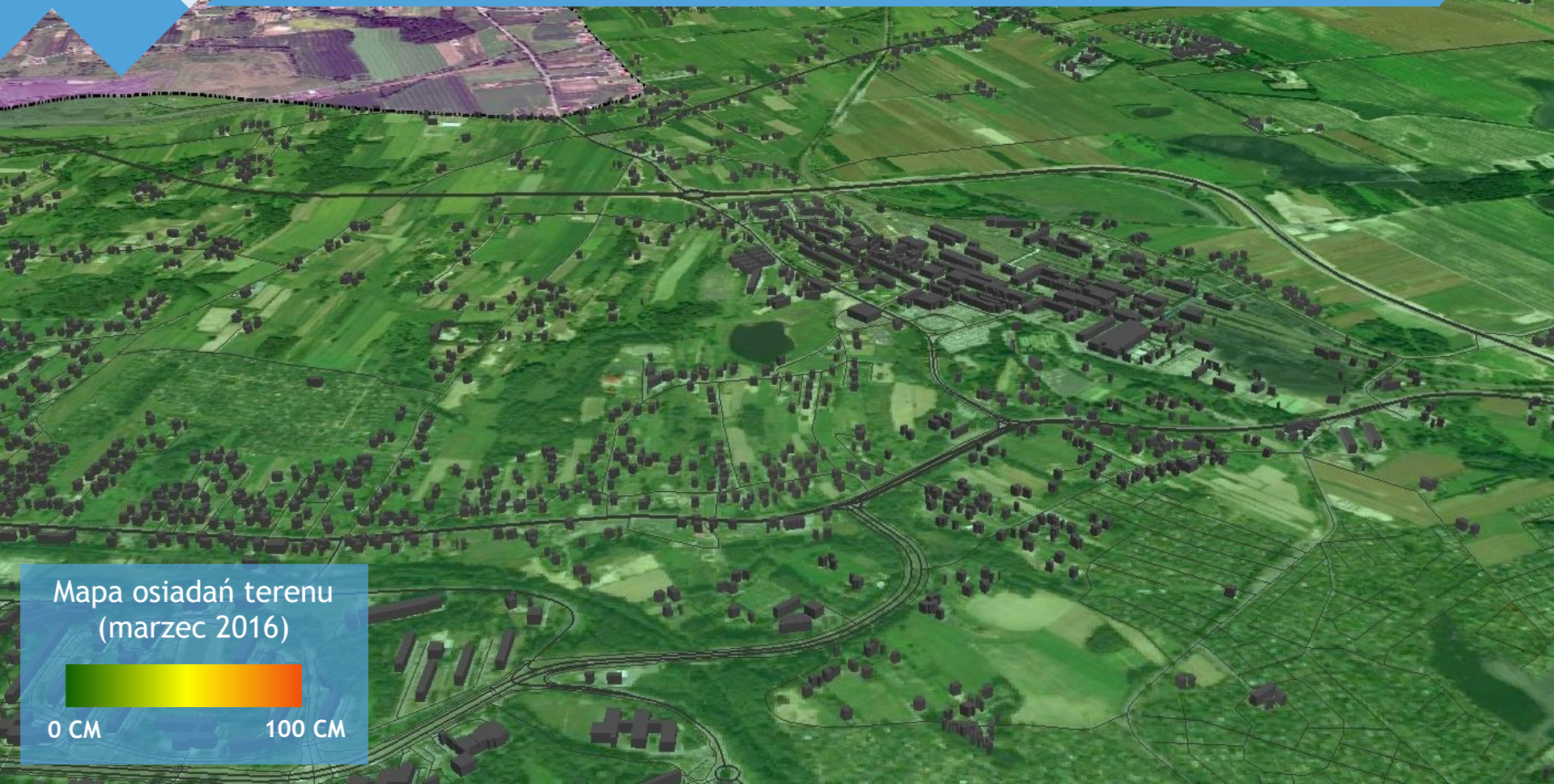


RAPORT



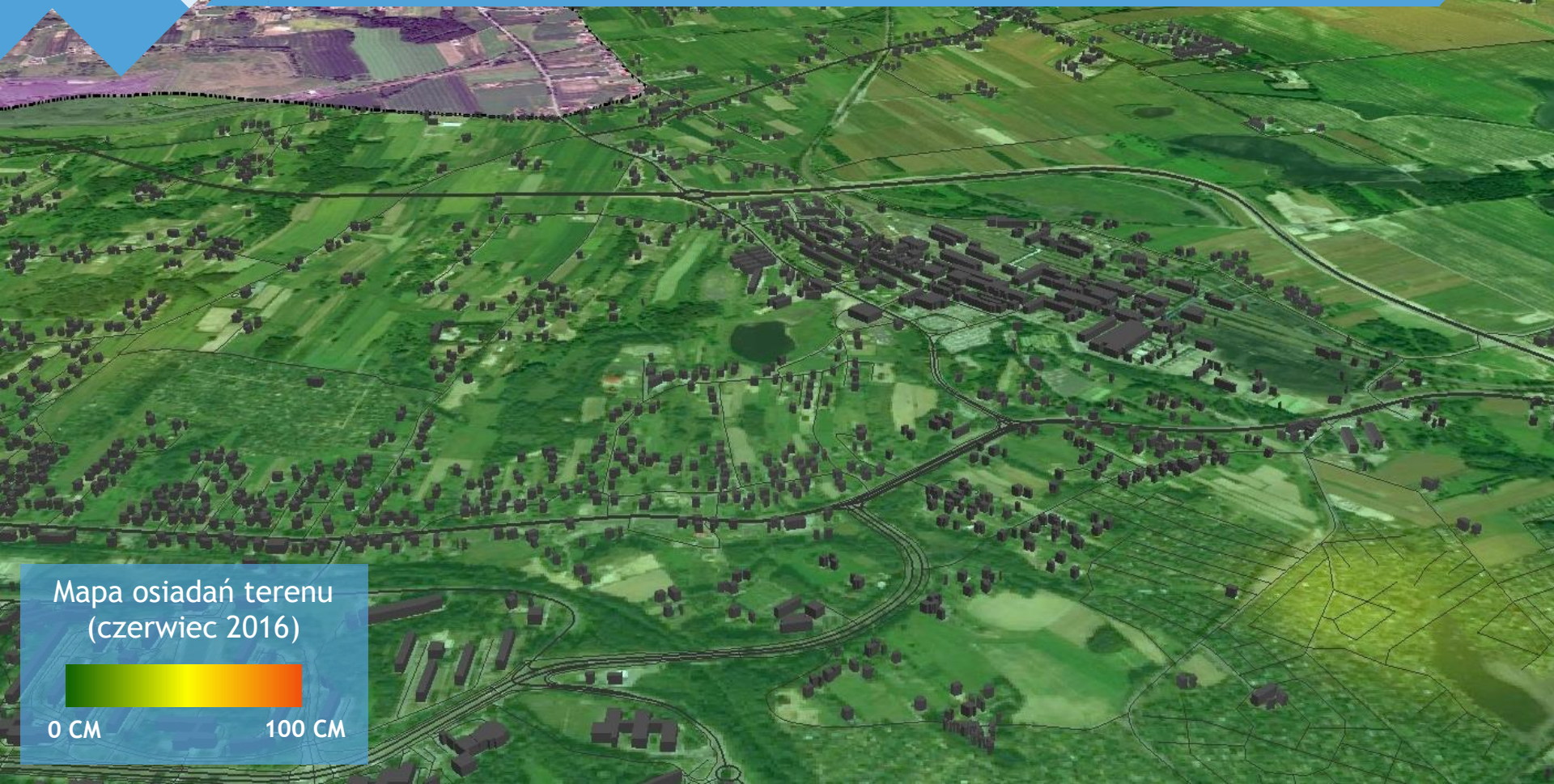
OPINIA





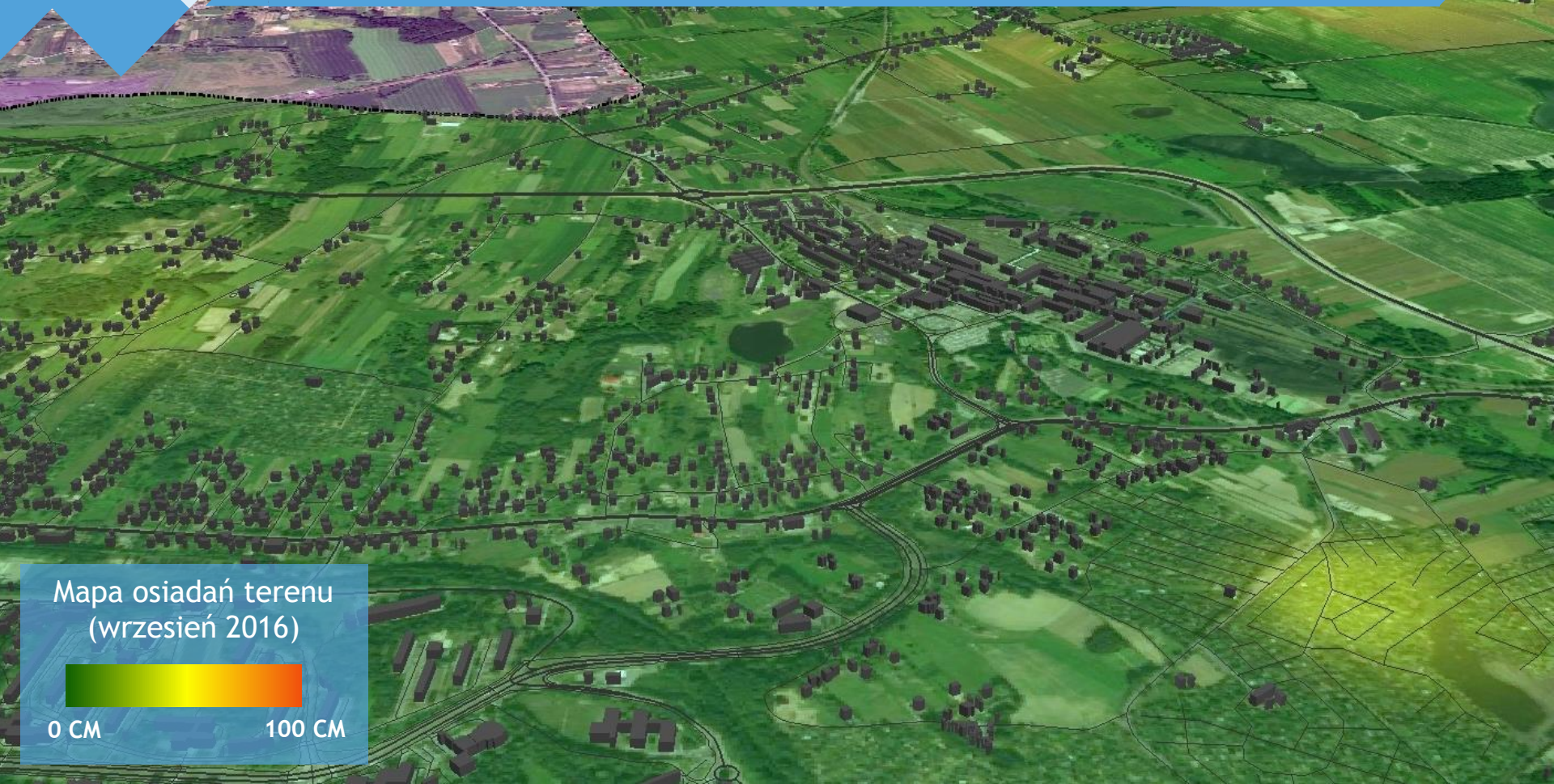
Mapa osiadań terenu
(marzec 2016)





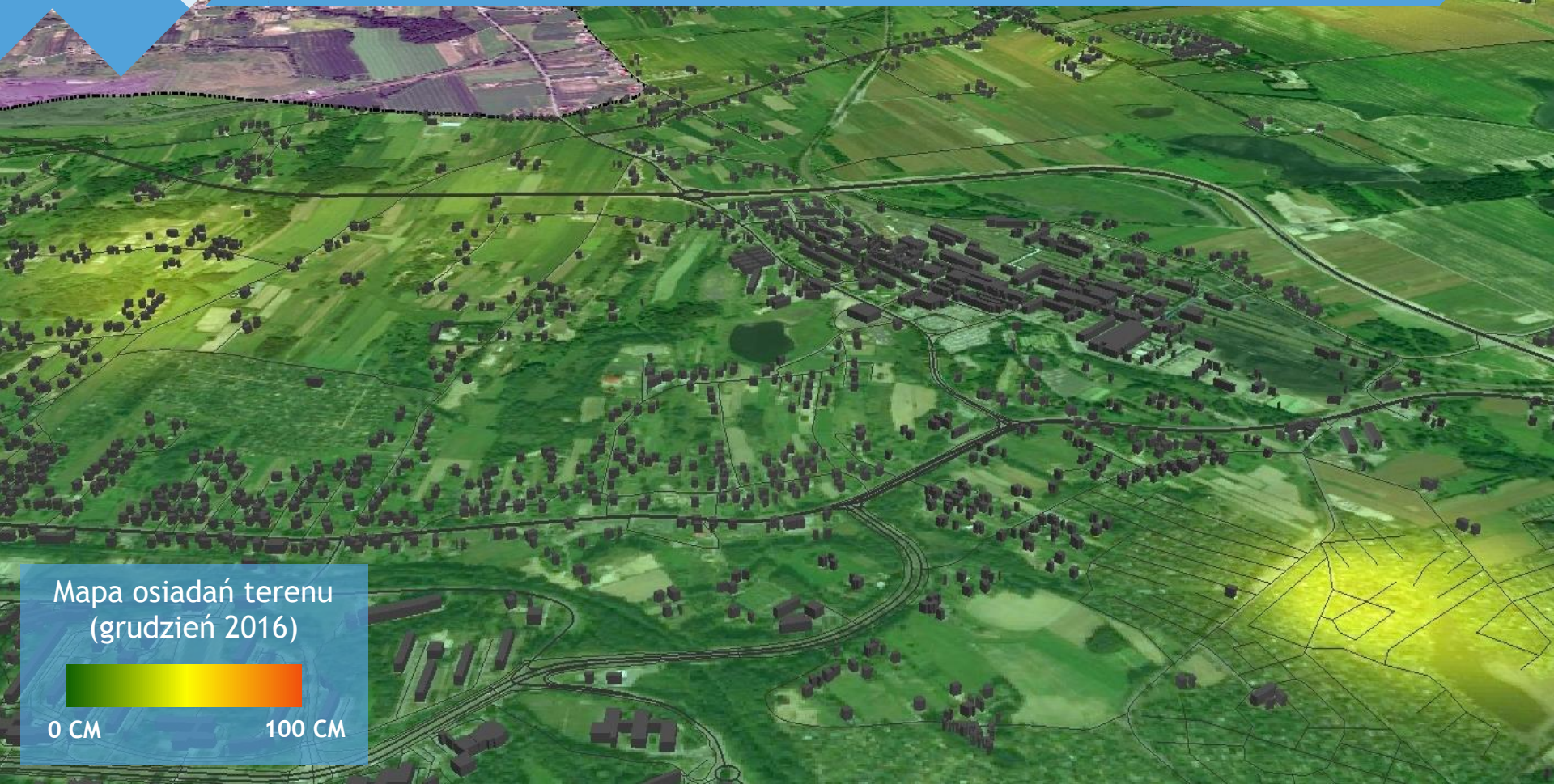
Mapa osiadań terenu
(czerwiec 2016)





Mapa osiadań terenu
(wrzesień 2016)



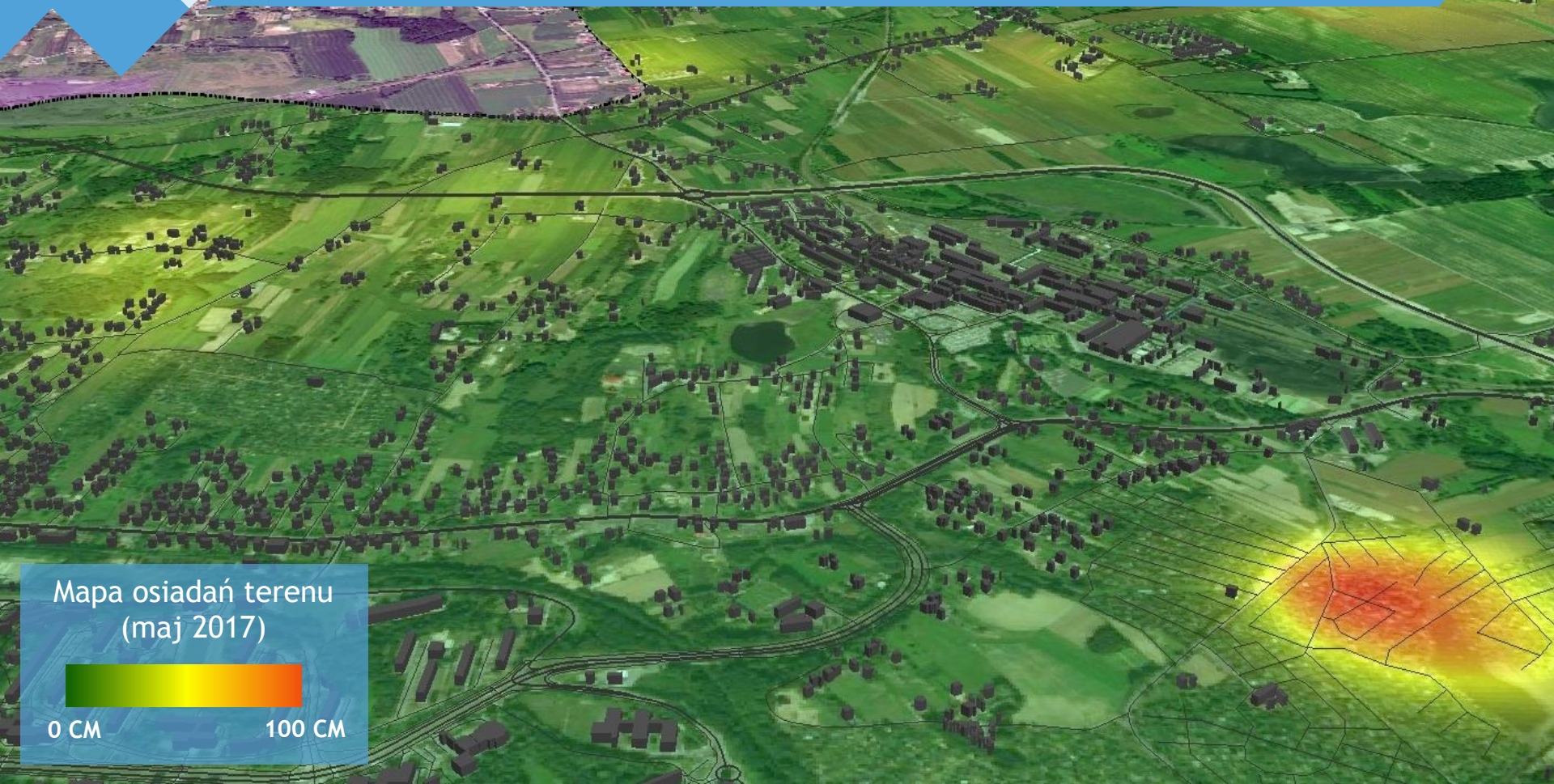


Mapa osiadań terenu
(grudzień 2016)



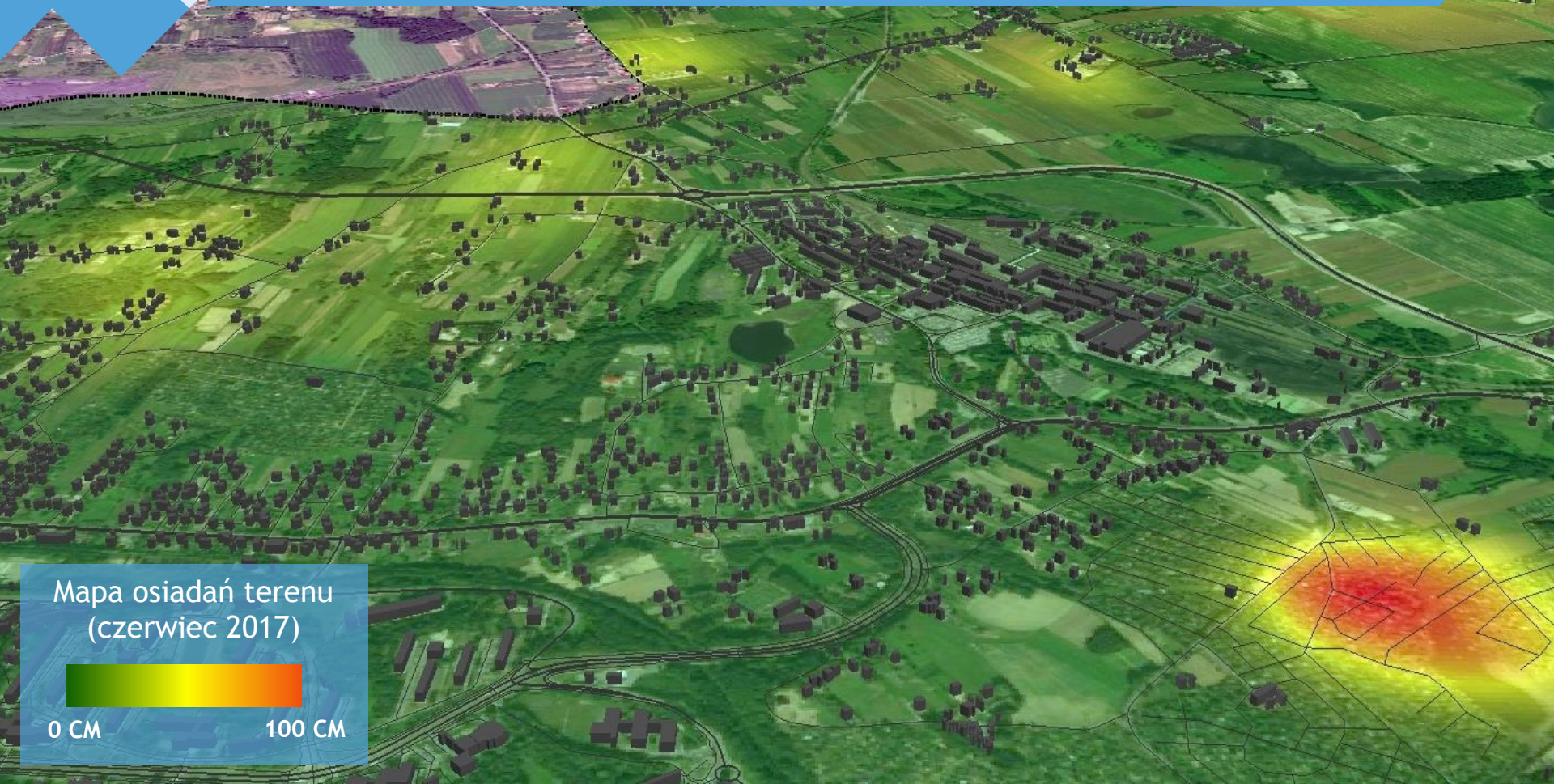
0 CM

100 CM



Mapa osiadań terenu
(maj 2017)





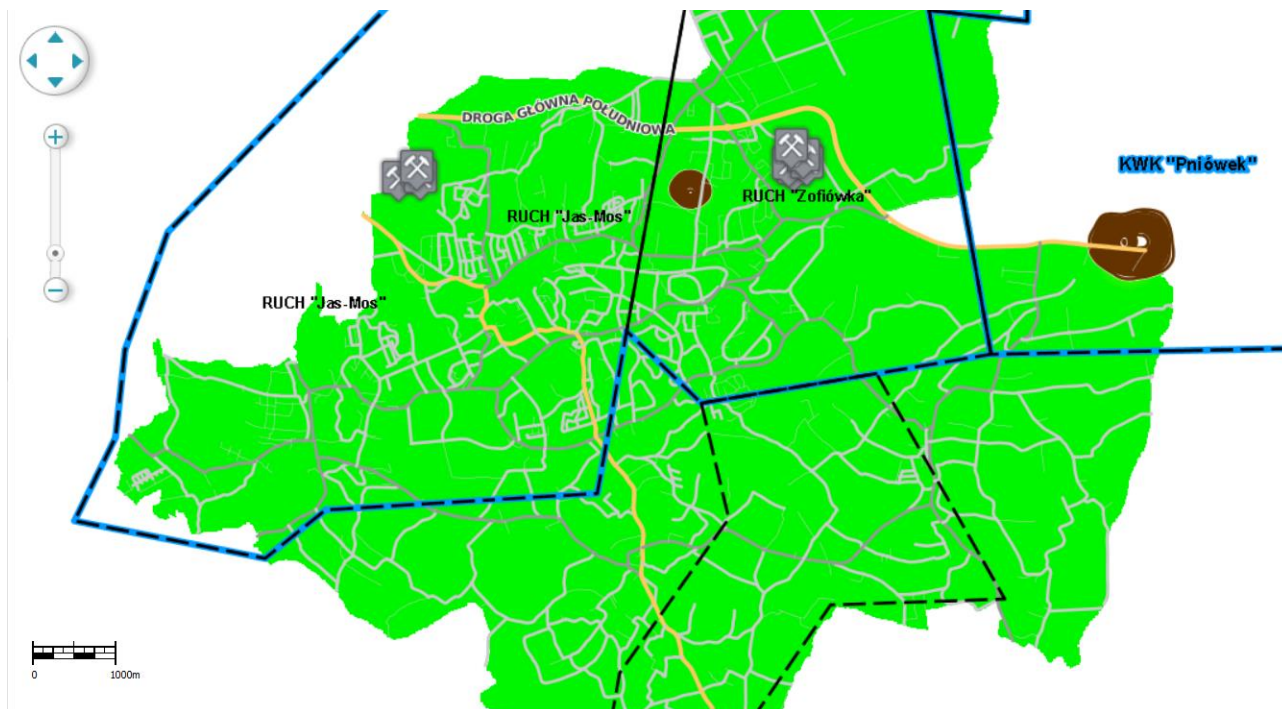
Mapa osiadań terenu
(czerwiec 2017)

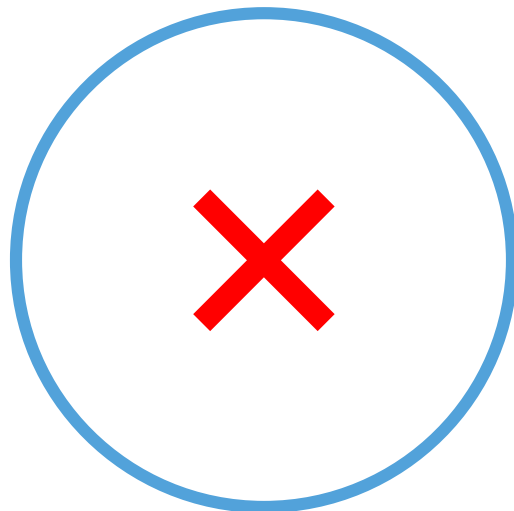


0 CM

100 CM

[HTTP://MAPA.UM.JASTRZEBIE.PL/MAPA.HTML](http://mapa.um.jastrzegie.pl/mapa.html)





MIT

„W KWESTII OSIADAŃ TERENU
I SZKÓD GÓRNICZYCH -
MONITORING JEST
NARZĘDZIEM WALKI”







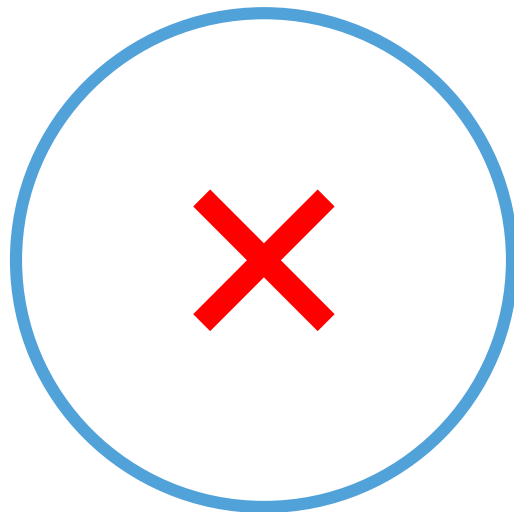


Łagodzenie konfliktów: mieszkańcy VS kopalnia

Budowanie pozytywnego wizerunku miasta

Budowanie kapitału społecznego

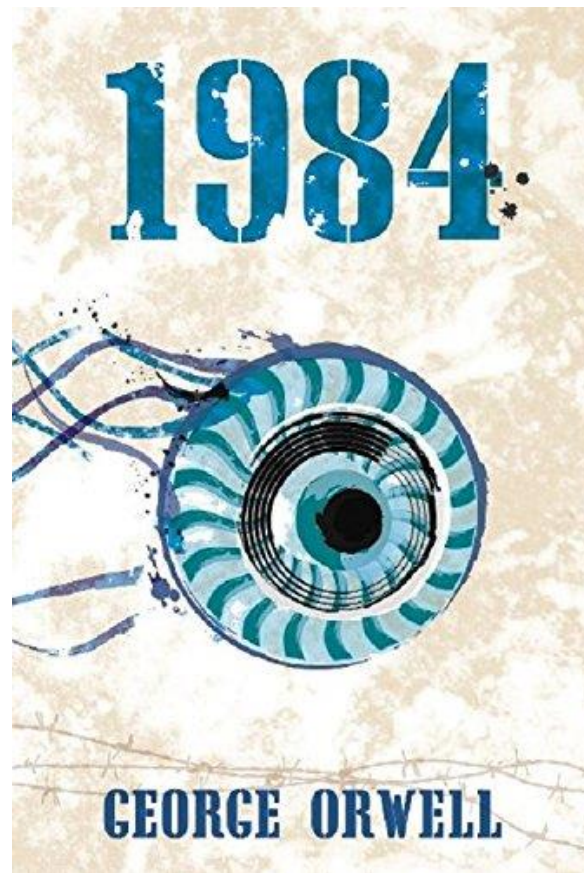
Ułatwienie pracy urzędnikom



MIT

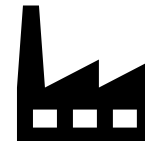
„SATELITY OBSERWUJĄ
WSZYSTKO I WSZYSTKICH;
STANOWIĄ IDEALNE
NARZĘDZIE INWIGILACJI”

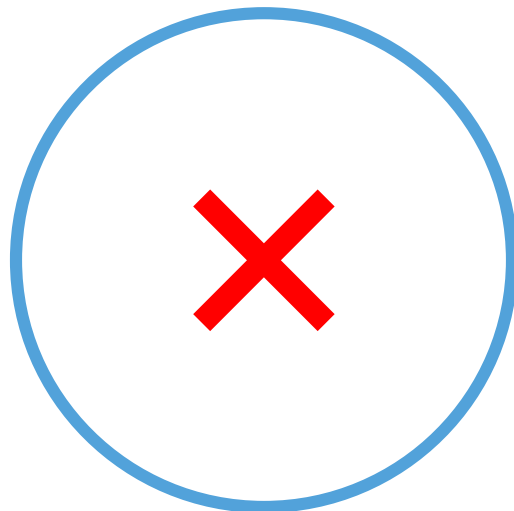




„SATELITY OBSERWUJĄ
WSZYSTKO I WSZYSTKICH;

STANOWIĄ IDEALNE
NARZĘDZIE INWIGILACJI”





MIT

„OBECNE TECHNIKI
STANOWIĄ KOŃCOWE
STADIUM EWOLUCJI NARZĘDZI
BADAWCZYCH”

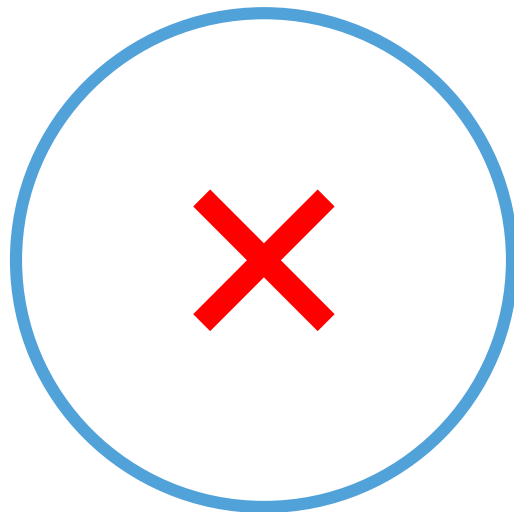


„(...) STANOWIĄ ONE
KOŃCOWE STADIUM
EWOLUCJI NARZĘDZI
BADAWCZYCH”



To na pewno **nie jest**
końcowe stadium; wciąż
możemy rozwijać technikę
przetwarzania danych

- Ograniczenia technologiczne i środowiskowe (rozdzielczość, pokrycie chmurami, gęsta pokrywa roślinna)
- Ograniczenia związane z uniwersalnością i kompleksowością danych i rozwiązań
- Jakość a zasięg analizy



MIT

CO NIE ZMIENIA FAKTU, ŻE BADANIA SATELITARNE MAJĄ SPORO ZALET ;)

- Duży obszar analizy
- Wiele typów danych (możliwość wybrania odpowiedniego, najbardziej nam odpowiadającego)
- Dostępność
- Nieinwazyjność
- Szybkość analizy



DZIĘKUJĘ ZA UWAGĘ

SATIM Monitoring Satelitarny Sp. z o.o.
ul. Urzędnicza 36/1
30-048 Kraków

Mateusz Maślanka
Dyrektor Sprzedaży i Rozwoju Rynku
SATIM Monitoring Satelitarny Sp. z o.o.
Tel.: +48 579 520 382
email: mateusz.maslanka@satim.pl

